

Vous souhaitez des solutions de transports toujours
PLUS PROCHES DE VOS BESOINS de déplacement ?

Donnez votre avis !

QUAND ?

Du 2 au 20 novembre 2015

OÙ ?

- SMTC-Tisséo, 7 esplanade Compans-Caffarelli, Toulouse
- Toulouse Métropole, 6 rue René Leduc, Toulouse
- Mairie de quartier Niel, 81 rue Saint Roch, Toulouse

COMMENT ?

En réunion publique :

- le mardi 17 novembre, 18h30,
salle Osète, 6 rue du Lieutenant-Colonel Pélissier, Toulouse

Lors des permanences :

- le jeudi 12 novembre, de 12 à 14 heures, CHU Rangueil, self du personnel
- le lundi 16 novembre, de 7 à 9 heures, à la station de métro UPS, salle des billets
- le lundi 16 novembre, de 12 à 14 heures, à l'Oncopole, self du personnel

Retrouvez toutes les modalités de la concertation publique sur
mieuxbouger.fr



SMTC
tisséo

SMTC-Tisséo (Syndicat Mixte des Transports en Commun) est l'autorité organisatrice de la mobilité avec des compétences dans les domaines des transports en commun, des usages partagés de la voiture (autopartage, covoiturage), des modes actifs et de la mobilité urbaine. Il mène une politique voulue par les élus du Comité syndical sur les territoires des quatre collectivités locales membres : Toulouse Métropole, le Sicoval, la CAM et le SITPRT.

TÉLÉPHÉRIQUE URBAIN

SMTC
tisséo

ÊTRE TÉLÉPORTÉ DE L'ONCOPOLE AU CHU
ET À L'UNIVERSITÉ EN 10 MINUTES,
SCIENCE-FICTION OU FUTUR POSSIBLE ?



UN CHOIX À FAIRE ENSEMBLE
Donnez votre avis du 2 au 20 novembre 2015



« Permettre à tous de se déplacer mieux, plus vite, autrement, demain... En cherchant à déployer des solutions au plus près de la diversité des besoins, à l'échelle d'un territoire aussi étendu que le nôtre. Concevoir pour vous et avec vous les transports qui vous rendront le meilleur service possible et conforteront l'attractivité de Toulouse Métropole. Tels sont le rôle et la mission de SMTC Tisséo. »

Jean-Michel LATTES
Président du SMTC-Tisséo
Premier adjoint au maire

Tous les ans, la population toulousaine gagne 15 000 habitants, soit 500 000 déplacements journaliers supplémentaires en 2020 !



L'exemple de Barcelone

Comme dans toutes les métropoles, il est difficile de se déplacer à Toulouse. Et plus qu'ailleurs en France, la population de l'agglomération augmente vite, très vite !

Pour ses entreprises, pour son université, mais aussi pour sa douceur de vivre, l'agglomération toulousaine attire sans cesse de nouveaux habitants. Il est indispensable de préserver les conditions de son attractivité et de son « bien vivre ».

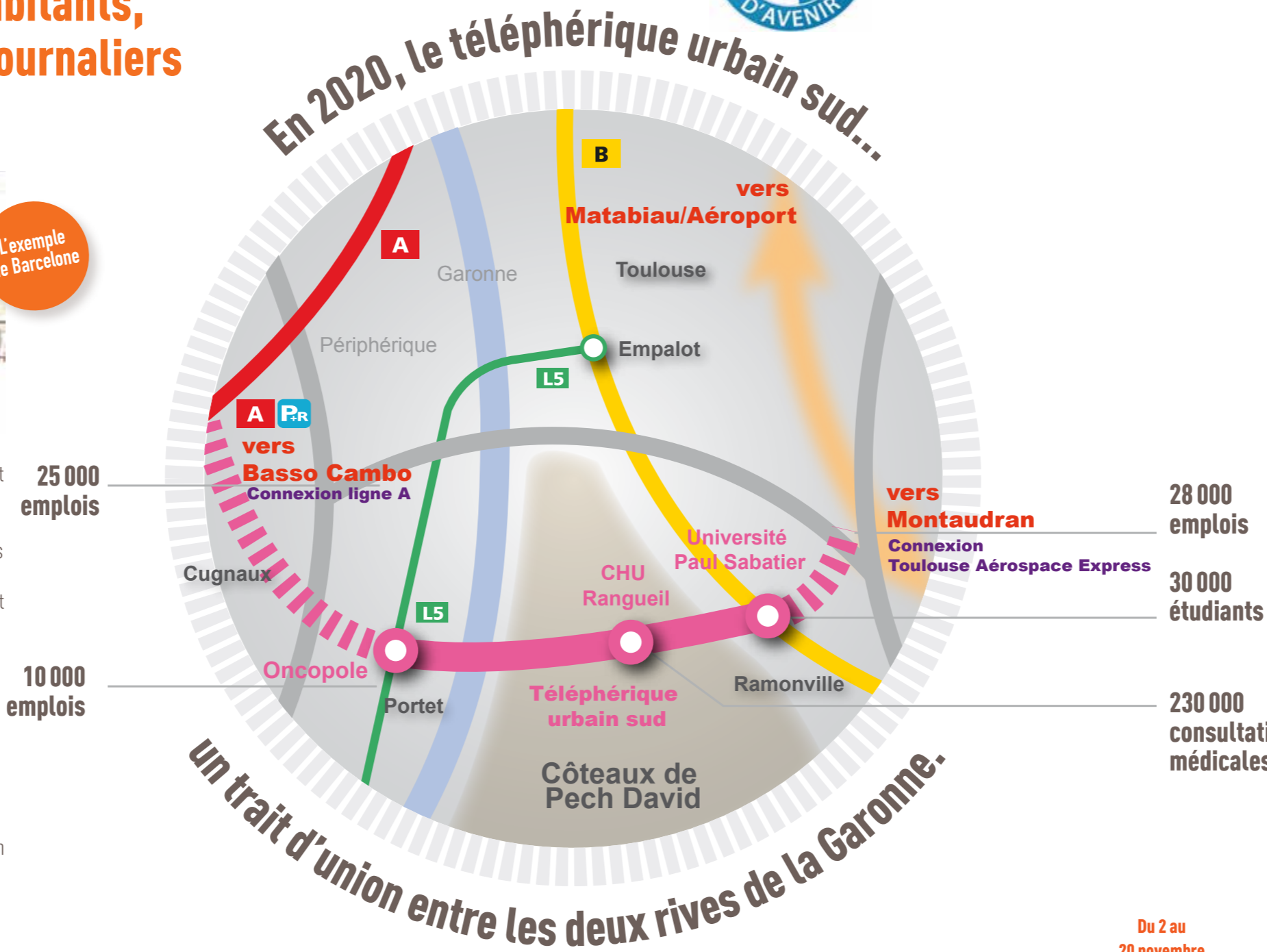
Pour cela, il faut rechercher de nouvelles solutions de mobilités : plus adaptées aux besoins de chacun, plus efficaces, moins coûteuses, plus soucieuses de l'environnement et de la santé...

Toutes les métropoles expérimentent des solutions de transports et de mobilités pour répondre aux besoins de déplacement des habitants et des entreprises. Mais ce qui est efficace ici ou là, ne l'est pas nécessairement à Toulouse.

C'est le rôle du SMTC Tisséo, l'autorité organisatrice des transports de l'agglomération toulousaine, que d'anticiper ces besoins à plus ou moins long terme, en prenant en compte toutes les évolutions prévisibles et les caractéristiques du territoire, puis en proposant les solutions les mieux à même d'y répondre.



Un projet référencé dans le cadre du Programme national d'Investissements d'Avenir



Des avantages sur tous les plans

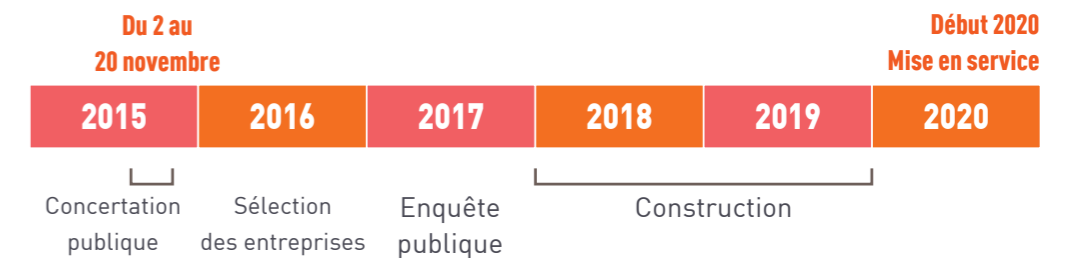
Pour les voyageurs, le meilleur service !

- Passer de la rive gauche à la rive droite en 10 minutes alors qu'il faudrait plus d'une 1/2 heure en voiture...
Une solution pour éviter les bouchons du périphérique !
- Un mode de transport parmi les plus sûrs, les plus accessibles et les plus confortables...
Une solution de transports moderne et sûre pour tous !
- Un service en continu de 5 h 15 à 0 h 00 avec une cabine toutes les 1 min 30 à 2 min...
Un service de transport garanti et de qualité !
- Une insertion optimisée dans le réseau Tisséo avec des correspondances avec le Métro, Linéo et le réseau bus...
Un service connecté avec le reste du réseau Tisséo !

Pour la collectivité, un choix rationnel et moderne !

- Une capacité de transport importante... équivalente à une ligne Linéo pour une distance équivalente (plus de 2000 voyages/jour et/km).
- Une solution de transport durable qui consomme peu d'énergie et préserve la qualité de l'air et de l'environnement... 30 fois moins de CO₂ émis par km et par passager qu'un déplacement en voiture particulière.
- Un investissement concurrentiel au regard d'une infrastructure routière lourde (souterrain) ... entre 44 et 63 M€ HT en fonction de la solution technique qui sera retenue en 2016.
- Un équipement qui contribue à l'image de modernité de l'agglomération toulousaine... à l'instar d'autres grandes métropoles mondiales comme Londres ou New York !
- La possibilité demain de s'étendre jusqu'aux quartiers de Montaudran et de Basso Cambo... créer une ceinture de transports pour le sud de l'agglomération et interconnecter les territoires !

LE CALENDRIER PRÉVISIONNEL



UN OBSTACLE LA COLLINE DE PECH DAVID ?

Parmi les besoins identifiés de longue date, la question de mieux relier la rive droite et la rive gauche de la Garonne reste posée. Mais jusque-là les hauteurs de Pech David paraissaient un obstacle infranchissable et l'idée de percer un tunnel, peu pertinente à maints égards, était en outre économiquement irréaliste. Aujourd'hui nombreuses sont les grandes métropoles à se doter d'équipements téléportés. Dans le cas du franchissement de Pech David, cette solution présente de nombreux atouts.

