



Dossier de presse

Toulouse Aerospace Express **Syndicat Mixte des Transports en Commun** **de l'agglomération toulousaine**



Syndicat Mixte des Transports en Commun
Contact Presse : Michèle Guallar
06 22 73 15 65 – michele.guallar@tisseo.fr

TOULOUSE AEROSPACE EXPRESS - DOSSIER DE PRESSE

Un grand projet Métro pour des territoires en mouvement

Toulouse Aerospace Express doit relier dès 2024 les pôles aéronautiques, spatiaux et numériques de la région toulousaine avec au premier plan le géant mondial Airbus Group et ses entreprises partenaires.

Toulouse Aerospace Express donne un sens supplémentaire au projet métropolitain et à la gouvernance des transports à l'échelle de Toulouse et de son aire urbaine. Il dynamise la réflexion urbanistique et entretient l'ambition collective de construire un cadre de vie de qualité et de mise en réseau des entreprises et des territoires.

Une diagonale majeure de l'économie, du cadre de vie et de l'innovation

Ce nouvel outil est aussi un axe structurant : son tracé à l'étude de 20 à 25 km, qui dessert l'aéroport et le futur programme d'aménagement Toulouse Euro Sud-Ouest, diversifie l'offre de transport en reliant des zones promises à un nouvel avenir, des pôles économiques majeurs de la région toulousaine et la future LGV.

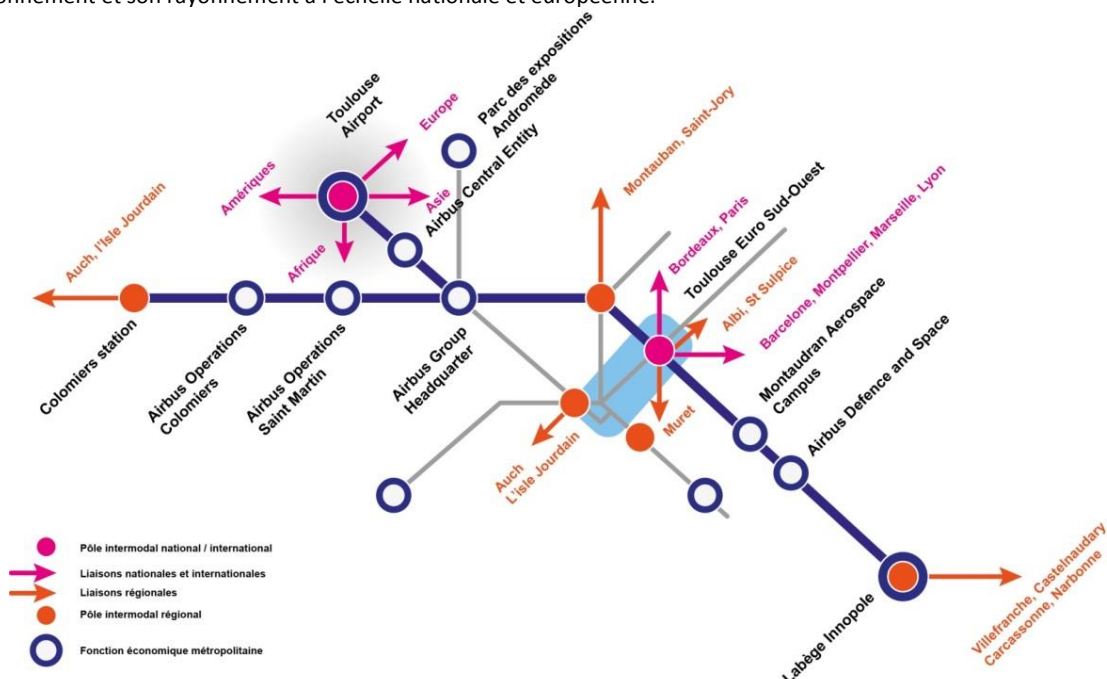
L'objectif est de proposer une capacité de transport, en liaison avec un projet de territoire, de 200 000 voyages par jour. Dans le schéma du projet urbain et de développement économique, l'utilité du grand projet Toulouse Aerospace Express est donc globale. Quelle que soit la solution métro qui sera retenue, Labège Innopole - Innométro fera partie du grand projet Toulouse Aerospace Express, qui forme ainsi **une diagonale majeure de l'économie, du cadre de vie et de l'innovation** : Colomiers, Airbus - y compris le nouveau siège mondial d'Airbus Group - Montaudran Aerospace, Labège Innopole.

500.000 déplacements supplémentaires par jour attendus à l'horizon 2025

Toulouse Aerospace Express est le vaisseau amiral du **nouveau Grand Projet Mobilités** qui permettra, avec souplesse, agilité et efficacité, d'accueillir une large part des 500.000 déplacements supplémentaires attendus à l'horizon 2025. Il est à la hauteur **des enjeux économiques et sociétaux** de demain en lien avec la croissance démographique et des emplois de la région urbaine toulousaine qui figure parmi les plus dynamiques de l'Hexagone.

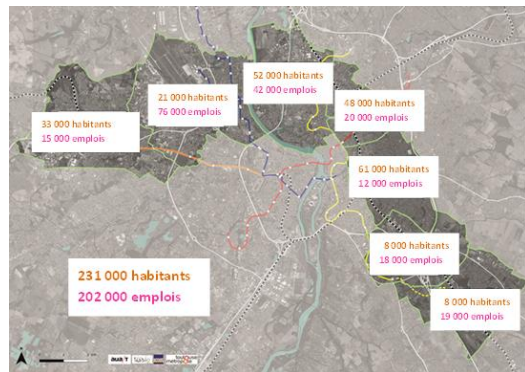
Une liaison rapide et innovante au service de tous

Toulouse Aerospace Express apportera une véritable valeur ajoutée en matière d'offre de service aux habitants du grand territoire : il permettra de relier les fonctions économiques métropolitaines, les pôles de compétitivité mondiaux ainsi que les grands projets urbains portés par les collectivités, le territoire régional et les métropoles nationales et internationales. La nouvelle ligne de métro va ainsi préparer et accompagner les évolutions de la grande agglomération toulousaine, conforter son positionnement et son rayonnement à l'échelle nationale et européenne.



Toulouse Aerospace Express pour 48 % des emplois de la région toulousaine

La force d'entraînement de Toulouse Aerospace Express jouera à plein effet sur les activités, les emplois, la croissance : **48 % des emplois de la région toulousaine (périmètre des transports urbains) sont aujourd'hui présents dans le corridor d'étude du projet, et sans doute encore plus demain.**



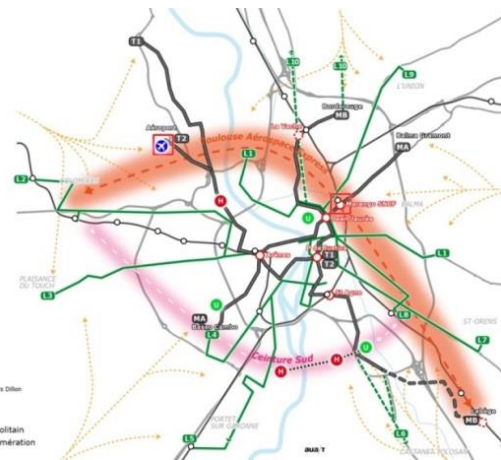
Une réponse pour le cadre de vie des habitants actuels et futurs

Toulouse Aerospace Express est le projet stratégique qui concrétise une ambition urbaine et une vision globale du cadre de vie : aménagement, logement, développement, éducation, santé, environnement, sécurité, culture, sport, tourisme, commerce, loisirs... Il facilitera ainsi la vie quotidienne de tous les habitants et participera à améliorer leur qualité de vie.

Un projet capital pour la dimension européenne de la métropole

Toulouse Aerospace Express viendra renforcer le réseau structurant, et notamment les lignes A et B du métro ainsi que les axes Linéo.

Grâce au maillage proposé et aux interconnexions recherchées, il favorisera les liaisons avec l'ensemble du territoire de la grande agglomération toulousaine, améliorera la desserte de tous et participera à diminuer les temps de trajet.



Toulouse Aerospace Express profitera ainsi non seulement au périmètre directement desservi mais aussi à tous les territoires qui y sont connectés, à ceux qui y vivent et qui y travaillent.

Un projet partenarial

Le SMTC a mis en place un dispositif intégré d'études avec ses partenaires, piloté par un comité partenarial regroupant :

- les quatre intercommunalités membres du SMTC (Toulouse Métropole, SICOVAL, Communauté d'Agglomération du Muretain, SITPRT),
- l'Etat, la Région Midi-Pyrénées, le Conseil Départemental de la Haute-Garonne,
- la CCI de Toulouse, le Groupe Airbus et l'Aéroport de Toulouse Blagnac.

Ce dispositif permettra de débattre sur le fuseau préférentiel du projet, son coût d'objectif, son calendrier ainsi que les propositions sur l'ensemble des volets du grand projet.



Les points à retenir et les principales étapes pour la suite

20 à 25 kilomètres de long.	48 % des emplois du périmètre des transports urbains (PTU).	230 000 habitants présents dans le corridor d'études.	200 000 Emplois présents dans le corridor d'études.	1,5 à 1,7 milliards d'Euros de budget.	1 250 000 d'habitants dans l'aire urbaine.
---------------------------------------	---	---	---	--	--

* Données par rapport au corridor d'étude. Hypothèse fuseau n°1 - desserte des densités existantes.

2015 Dossier de choix	2016 Concertation publique études préliminaires	2017 - 2019 Etudes opérationnelles Enquête publique	2019 Début des travaux	2024 Mise en service
---------------------------------	---	--	----------------------------------	--------------------------------