



Samedi 27 septembre 2014

## DOSSIER DE PRESSE

# Station Jean Jaurès



## Visite de fin de chantier station Jean Jaurès

### Samedi 27 septembre 2014

tisséo



**TISSEO**  
Michèle Guallar  
05 62 11 29 54  
06 22 73 15 65  
michele.guallar@tisseo.fr

**SMAT**  
Marie-Hélène Laffont  
05 61 14 48 50  
06 07 99 98 98  
laffont@smat-toulouse.fr

## La station Jean Jaurès

La station Jean Jaurès est située au croisement des lignes A et B du métro. Elle accueille chaque jour en entrée et en transit sur les lignes A et B plus de 100 000 voyageurs, elle représente ainsi le nœud central du réseau métro toulousain. Aujourd'hui le quai de la ligne A a été réaménagé afin de faciliter les flux de voyageurs. Anciennement occupé en son centre par un escalier et un ascenseur, le quai était souvent saturé et l'échange voyageur devenait de plus en plus compliqué.



## Les travaux de réaménagement

Les travaux ont commencé au début de l'année 2013.

Ils ont consisté en l'amélioration des flux dans la station côté Ligne A en proposant des aménagements structurels du quai central. Le quai central de la ligne A reçoit aux heures de pointe une affluente importante et sa configuration (encombrement de l'espace au droit des rames) entraînait un confinement des voyageurs perturbant leurs déplacements, source de retard et de conflits potentiels.

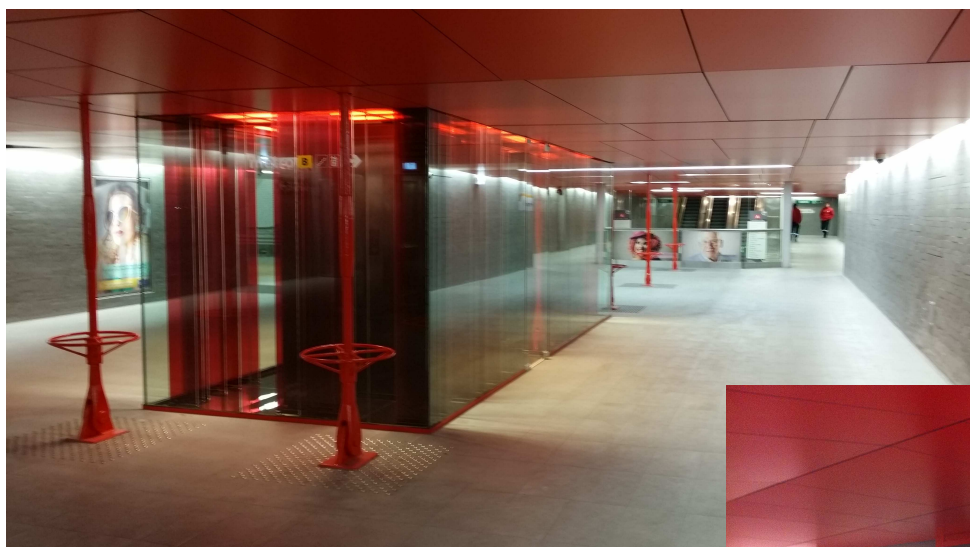


*Ancienne configuration*



*Nouvelle configuration*

L'aménagement a consisté à supprimer les escaliers et l'ascenseur au profit d'un grand espace dégagé surmonté d'une mezzanine. En remplacement, ont été créés un escalier tournant et un ascenseur vitré en fond de quai.





## Détail des aménagements :

- Suppression des deux escaliers fixes et de l'ascenseur d'origine
- Création d'un escalier tournant et d'un ascenseur vitré en fond de quai entre le quai et la mezzanine
- Création des suspentes pour supporter la mezzanine
- Réaménagement des locaux de police et de service
- Redistribution des équipements
- Réaménagement architectural de la station et des cheminements depuis la galerie commerciale via l'accès latéral.

Afin de maintenir l'accès des voyageurs pendant toute la durée des travaux, ceux-ci se sont déroulés en deux phases :

- La première phase a consisté en la construction des nouveaux équipements – escaliers fixes et ascenseur en bout de quai
- La seconde a consisté en la démolition des anciens accès positionnés au centre du quai et à libérer ainsi le centre du quai



## Descriptif technique des travaux

### Travaux de déconstruction au niveau du quai

Pour la mise en place du nouvel escalier et du nouvel ascenseur, il aura été nécessaire de libérer l'espace au niveau quai qui était occupé par le local technique d'accès aux gaines de ventilation et au local pompes.

La déconstruction de ce local a nécessité la dépose des installations électriques, le déplacement des chemins de câbles et des murs.



### Travaux de déconstruction au niveau de la salle des billets

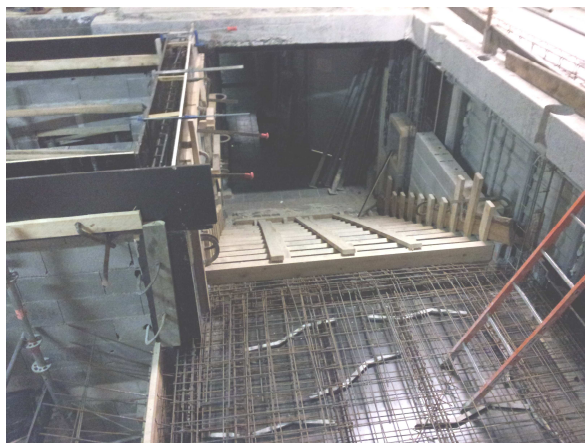
Le débouché de l'escalier et le cheminement entre cet escalier et la ligne de contrôle étaient occupés par des locaux de service et de police. Les locaux de service ont été reconstruits derrière l'escalier, dans une partie des anciens locaux police.

### Suppression des deux escaliers fixes et de l'ascenseur d'origine

La suppression de ces équipements a permis de libérer totalement le quai et n'a pas posé pas de problème technique majeur, sauf pour la déconstruction et l'enlèvement des matériaux pour limiter le bruit et gérer la poussière. La suppression du deuxième escalier a été conditionnée par la mise en place du nouvel escalier et du nouvel ascenseur, pour assurer les déplacements des voyageurs.

### Création d'un escalier tournant et d'un ascenseur en fond de quai

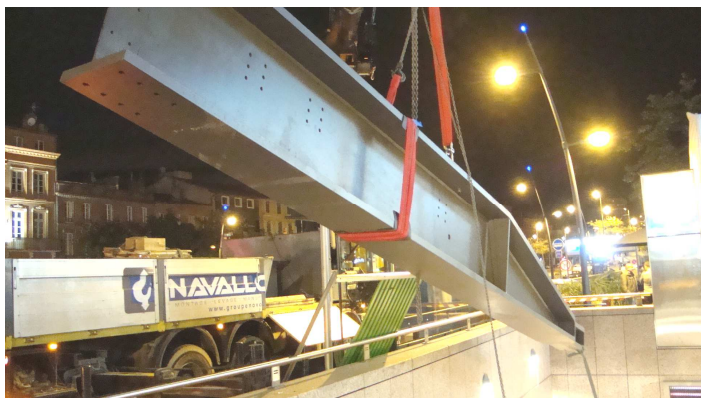
Ces équipements assurent la liaison entre le quai et la mezzanine, leur position en fond de quai permet de dégager l'espace en face des portes d'accès aux rames et de séparer les flux des voyageurs en correspondance de ceux en entrée/sortie à la station Jaurès ligne A.





## La création des suspentes pour supporter la mezzanine

Des poutres type PRS ont été mises en plafond de la salle des billets, elles servent de supports aux suspentes et d'étalement de la dalle existante de la salle des billets par étais au niveau quai et par portique de suspension au niveau mezzanine.



*Descente des poutres par l'accès Jean-Jaurès*



*Assemblage des poutres*

## Le faux plafond flottant

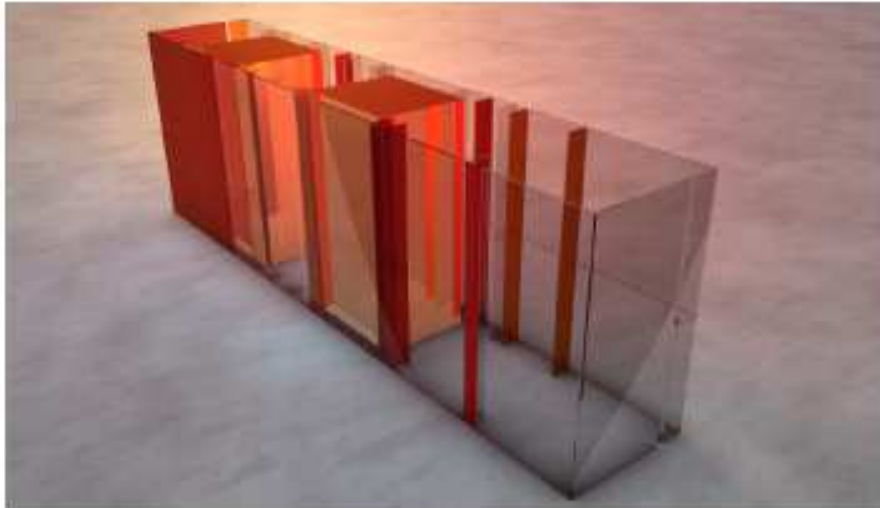
Ce faux plafond est composé de plusieurs centaines de panneaux de forme et dimensions variables portés par une structure invisible disposée avec des variations de niveaux, pour créer un jeu d'ombre et de lumière.



## Les installations d'éclairage

Fortement imbriquées dans les installations du second œuvre, faux plafond, "local lanterne" escalier, le nouvel éclairage de la station essentiellement constitué de tube fluorescents permettra de créer une nouvelle ambiance en sur éclairant les points clés de la station, en particulier :

- Eclairage d'ambiance par luminaires incorporé au faux plafond
- Eclairage des façades de quais par chemin lumineux
- Eclairage du "local lanterne" et de l'escalier par plafond diffusant
- Eclairage de l'accès latéral par chemins lumineux, et jeu de lumière dans les poutres butons.
- Sur-éclairage du cheminement vers la ligne A au niveau commerces.



## La signalétique

Elle permet de polariser les flux entre les voyageurs en correspondance et ceux en entrée/sortie, en plus des indications de sortie réglementaire, seront installés des panneaux offrant de manière très lisible les principales informations de direction :

- En provenance de entrées sorties : les directions privilégiées pour les lignes A et B
- En provenance de la ligne B : les directions de destination (Basso-Cambo / Balma-Gramont)
- Sur les quais de la ligne A : la direction vers les quais de la ligne B, et la direction vers la sortie.

## **Caractéristiques du chantier**

Groupement de maîtrise d'œuvre : SYSTRA – SOTEC

Architecte : LCR (architecte)

Coût de l'opération : 4 millions d'euros

Date début et fin des travaux : janvier 2013 – septembre 2014

**Le trafic voyageur a été maintenu pendant toute la durée des travaux.**

## **Quelques chiffres**

Fréquentation annuelle ligne A : 59 millions de validations

Fréquentation annuelle ligne B : 52 millions de validations

Fréquentation journalière station Jean-Jaurès : 100 000 voyageurs