

Communiqué de presse

Réalisation d'un viaduc Fermeture de nuit de L'A621

Afin de réaliser l'ouvrage d'art de franchissement de l'A621, dans le cadre des travaux du tramway de la ligne Envol, de nouvelles fermetures de nuits sont prévues et cela dans les deux sens de circulation.

Ces fermetures de l'A621, dans le sens Toulouse-Blagnac du diffuseur de Saint-Michel à l'échangeur du Ritouret, ainsi que dans le sens Blagnac-Toulouse entre l'échangeur de l'Aéroport et le diffuseur de Saint-Michel, sont programmées tel qu'indiqué ci-dessous :

Fermetures dans les nuits :

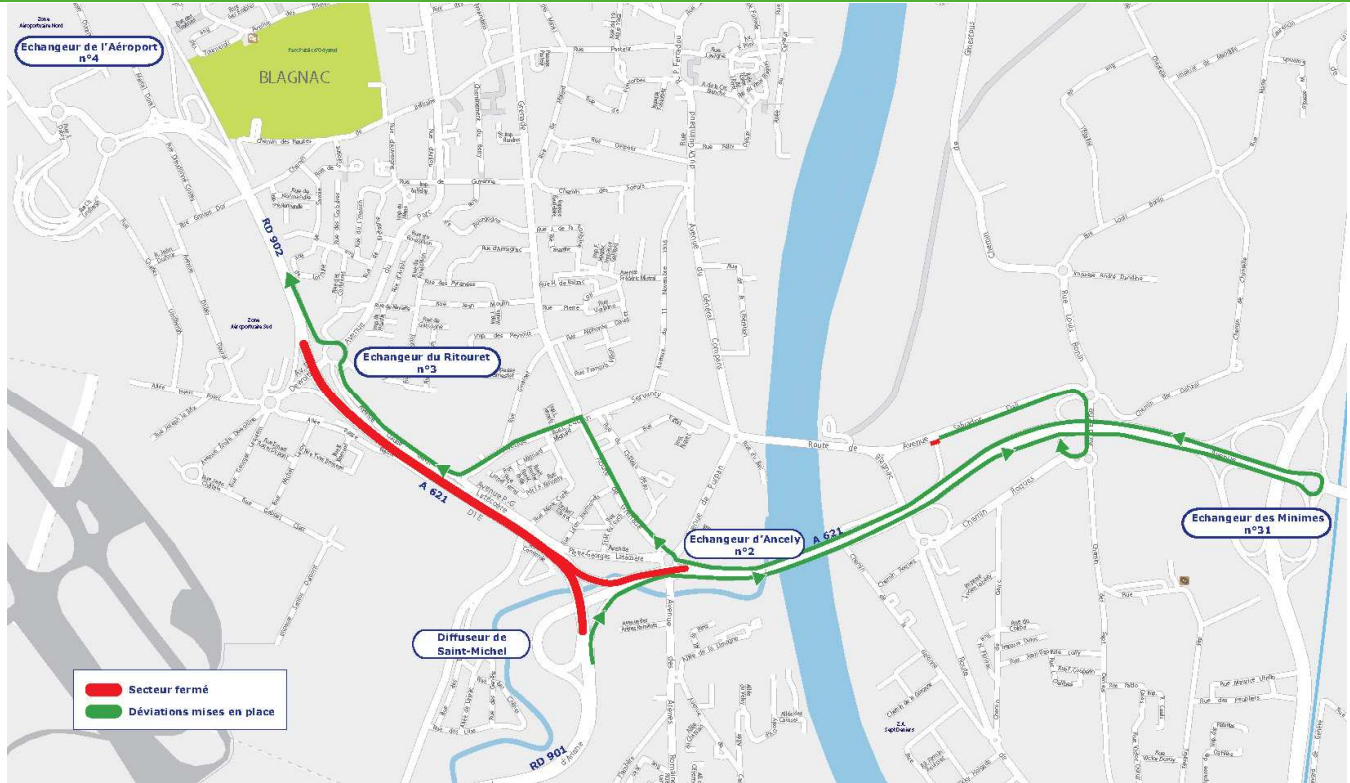
- **du lundi 26 août au vendredi 30 août 2013 inclus de 20h30 à 5h30 dans le sens Toulouse-Blagnac.**
- **du lundi 26 août au vendredi 30 août 2013 inclus de 21h à 6h dans le sens Blagnac-Toulouse.**

Dans ce contexte, et afin de guider les automobilistes, les plans annexés en page suivante indiquent la déviation de circulation qui sera mise en place.

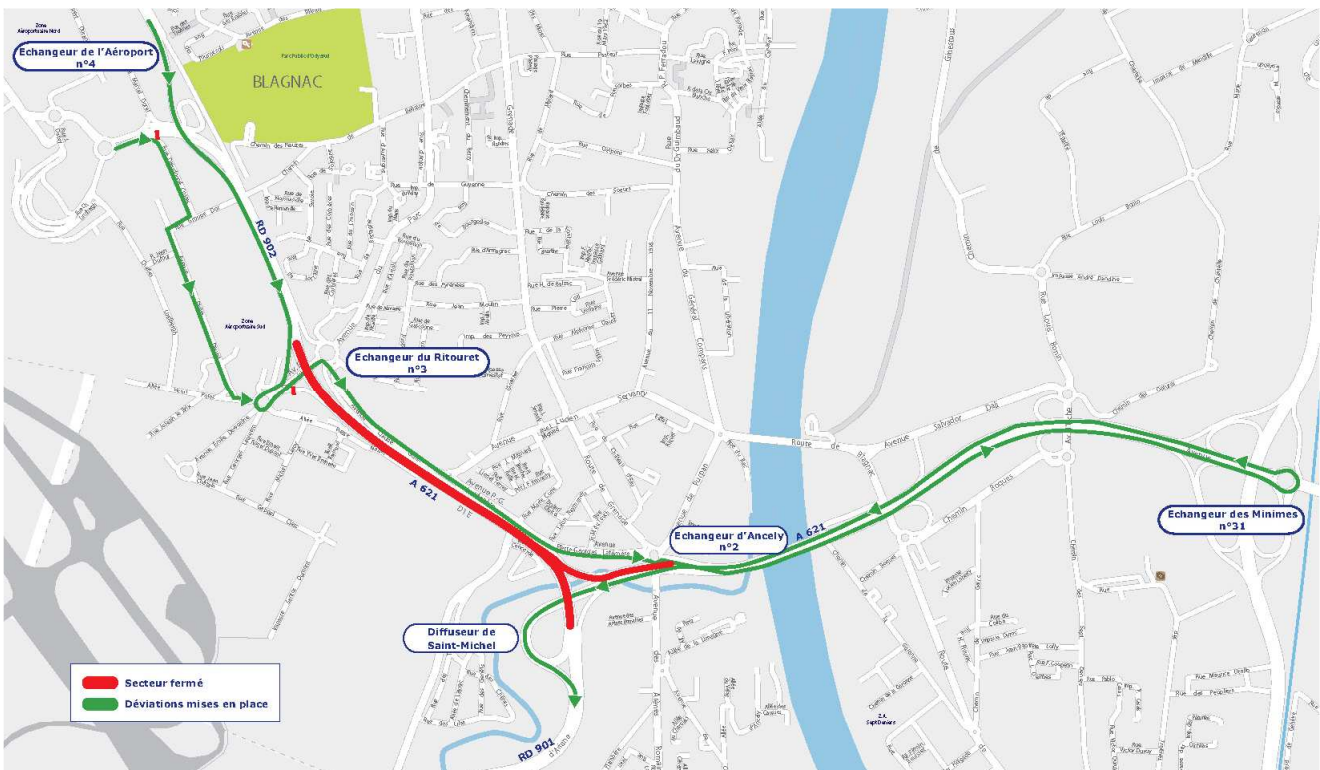
Pour toute information complémentaire, les usagers, riverains, et commerçants peuvent contacter le médiateur de la SMAT :

Saïd FOUAH au 07 61 65 21 44

Joignable du lundi au vendredi



Fermeture dans le sens Toulouse-Blagnac



Fermeture dans le sens Blagnac-Toulouse