



Communiqué de presse

Jeudi 11 janvier 2024

Connexion Ligne B

Réception du tunnelier à l'usine de Saint-Jory

Jeudi 11 janvier, Jean-Michel Lattes, Président de Tisséo Collectivités, Tisséo Ingénierie, et Jacques Ségéric, Vice-Président en charge de la Communication institutionnelle Sicoval, se sont rendus à l'usine de l'entreprise Bessac à Saint-Jory (31) pour la réception du tunnelier Clémence Isaure. Ce tunnelier sera transporté fin janvier sur le chantier à Ramonville.



Le tunnelier Clémence Isaure à l'usine de Bessac à Saint-Jory (31)

Crédits photos : Fabien Ferrer – Tisséo Ingénierie

Contacts Presse :

Marie Adeline Etienne – 06 86 59 71 31 – marie-adeline.etienne@tisseo.fr
Camille Diethelm – 06 22 73 15 49 – camille.diethelm@tisseo.fr



Communiqué de presse

Jeudi 11 janvier 2024

Les ouvrages souterrains de la Connexion Ligne B (CLB) comportent :

- Deux « ouvrages de transition », à l'Ouest pour assurer le raccordement au tunnel actuel de la ligne B et à l'Est pour se connecter au viaduc en construction sur Ramonville et Labège.
- Deux tunnels monotubes de 250 m de long et d'un diamètre intérieur de 4,66 m



Ces tunnels vont être creusés par un tunnelier à pression d'air fabriqué par Bessac, entreprise locale (de Saint-Jory) qui a déjà servi :

- Pour les tunnels de la ligne B entre les puits Aubuisson et Wilson et pour la liaison entre la ligne A et la ligne B
- Pour un réseau d'eau dans la région de Bruxelles

Bessac est mandataire d'un groupement rassemblant également GTM Sud-Ouest TP GC et Soletanche Bachy pour cette opération. Le tunnelier, baptisé Clémence Isaure, a été rénové et va être transporté de nuit de Saint-Jory à Ramonville entre le 22 et le 24 janvier. Le 23 janvier, il sera visible entre 4h et 21h sur la M826 (route de Castres) entre Balma et Quint-Fonsegrives.



Contacts Presse :

Marie Adeline Etienne – 06 86 59 71 31 – marie-adeline.etienne@tisseo.fr
Camille Diethelm – 06 22 73 15 49 – camille.diethelm@tisseo.fr



Communiqué de presse

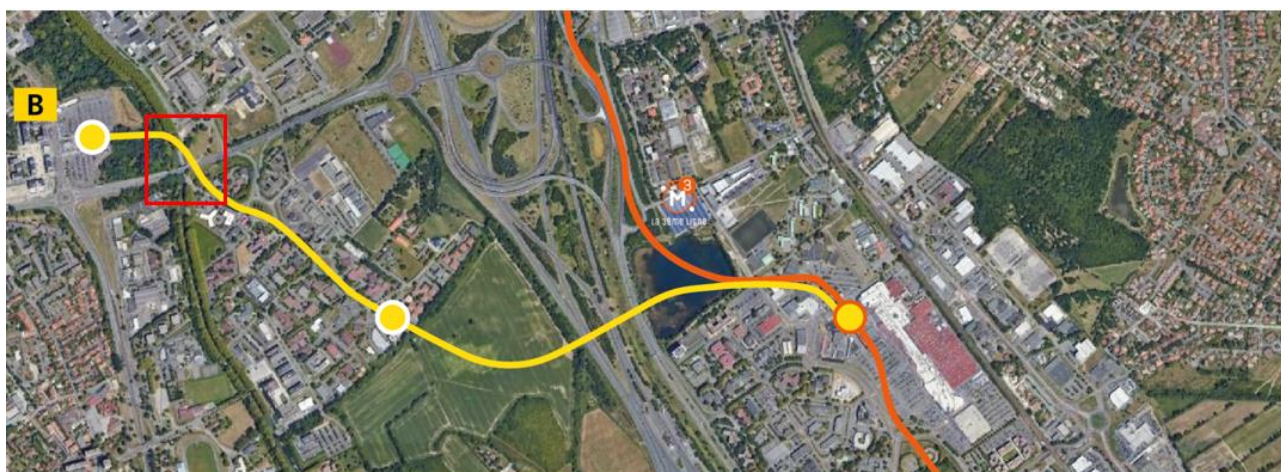
Jeudi 11 janvier 2024

Le premier creusement est prévu entre février et juin 2024, le second devrait se dérouler entre juillet et octobre 2024.

Le tunnelier va mettre en place des voussoirs fabriqués par PREGA à Labège pour le compte du groupement Bessac.

Coulés dans des moules appartenant à l'entreprise Bessac et réemployés pour l'occasion, les voussoirs en béton armé sont fabriqués avec des bétons qui répondent au standard Très Bas Carbone d'EXEGY®. Ces bétons ont été réalisés avec des matériaux sélectionnés exclusivement en Occitanie.

La solution EXEGY®_{L+C3} mise en œuvre par PREGA a été développée par les experts bétons de VINCI Construction et consiste à substituer le clinker (constituant principal du ciment très énergivore à produire) par des filler calcaires en forte proportion et des ultrafines fortement réactives comme le métakaolin provenant de l'usine ARGECO de Fumel (47).



Contacts Presse :

Marie Adeline Etienne – 06 86 59 71 31 – marie-adeline.etienne@tisseo.fr
Camille Diethelm – 06 22 73 15 49 – camille.diethelm@tisseo.fr



Communiqué de presse

Jeudi 11 janvier 2024

Cette innovation a été dévoilée à la presse mi-septembre au CHU de Nantes mais c'est la première fois qu'elle est utilisée dans des voussoirs de tunnel. Elle s'inscrit dans la démarche de VINCI Construction de réduire ses émissions de gaz à effet de serre et d'atteindre 90% de bétons bas carbone sur ses chantiers en France et dans le monde d'ici 2030. Pour réaliser les 4 600 m² de paroi moulée de la Connexion Ligne B, Soletanche Bachy a également mis au point une formule de béton Très Bas Carbone EXEGY®, qui permet de réduire les émissions de CO₂ liées au béton de 50% par rapport à un béton utilisant un ciment classique. Tisséo s'associe à cette démarche au titre de sa contribution à la transition écologique.

Pourquoi le tunnelier porte le nom de Clémence Isaure ?

Clémence Isaure est un personnage médiéval. On lui attribue la fondation ou la restauration des Jeux floraux de Toulouse au début du XV^e siècle grâce à un legs par lequel la ville de Toulouse décernerait chaque année des fleurs d'or et d'argent aux meilleurs poètes. Son nom est attaché à l'histoire de l'Académie des Jeux floraux. Elle aurait redonné du lustre au concours de gaie science, c'est-à-dire de poésie, grâce à ses libéralités à la fin du XIV^e siècle ou au début du XV^e siècle. La figure de Clémence Isaure, muse des poètes et restauratrice des Jeux floraux, est omniprésente à Toulouse.

Académie des Jeux floraux

Dans le cadre du 700^{ème} anniversaire de ses joutes poétiques, appelées « Jeux floraux » depuis leur fondation en 1323 – et la remise de la première Fleur d'or en 1324 –, l'Académie des Jeux floraux, considérée comme la plus ancienne société savante du monde occidental, se prépare à des festivités inédites pour 2024. Parmi elles, la première édition du concours de poésie slamée, animée par le poète slameur et maître des Jeux Marc Alexandre Oho Bambe.

Héritiers des sept fondateurs des premiers Jeux, les mainteneurs poursuivent aujourd'hui la mission culturelle et pédagogique de l'Académie d'encouragement à la création poétique en français et en occitan, aux côtés des maîtres des Jeux ; ces derniers ont reçu ce titre après avoir été plusieurs fois lauréats du concours de poésie ou en récompense de leur œuvre poétique.

Inscrits depuis 2022 à l'inventaire national du Patrimoine Culturel Immatériel, les Jeux floraux de Toulouse et leur Académie, bien qu'ancrés dans la tradition poétique et l'histoire, ont toujours évolué avec la société.

Contacts Presse :

Marie Adeline Etienne – 06 86 59 71 31 – marie-adeline.etienne@tisseo.fr
Camille Diethelm – 06 22 73 15 49 – camille.diethelm@tisseo.fr



Communiqué de presse

Jeudi 11 janvier 2024



La Connexion Ligne B : un atout majeur pour l'économie locale

Rappel du projet

Le 24 mars 2023, les travaux de génie civil de la Connexion Ligne B ont été lancés. Le projet d'extension de la Ligne B facilitera, à terme, les déplacements dans le sud-est de l'agglomération. La Connexion de la Ligne B à la Ligne C est un véritable enjeu pour l'amélioration de la desserte des grands pôles économiques du territoire.

En septembre 2027, la Connexion de la Ligne B reliera le terminus actuel de Ramonville à Labège. La ligne B sera prolongée de deux stations : Parc du Canal et Labège Madron (ex-nom INP). Entre les stations Ramonville et Parc du Canal, le métro circulera sur une voie double, en souterrain (environ 500m de tunnel) pour passer sous le Canal du Midi et l'avenue Latécoère. Le reste du tracé s'effectuera en aérien sur une voie unique en viaduc depuis l'autoroute jusqu'à la station Labège Madron.

Contacts Presse :

Marie Adeline Etienne – 06 86 59 71 31 – marie-adeline.etienne@tisseo.fr
Camille Diethelm – 06 22 73 15 49 – camille.diethelm@tisseo.fr



Communiqué de presse

Jeudi 11 janvier 2024

Plusieurs centaines d'emplois directs et indirects seront mobilisés pour le creusement des tunnels, la réalisation des viaducs, l'installation des rails, la construction et l'aménagement des stations.

L'ambition en matière d'emploi démontre le rayonnement du projet et son impact sur le dynamisme des entreprises. La très grande majorité des marchés passés avec les entreprises désignées intègrent des clauses visant à promouvoir l'emploi et favoriser les parcours d'insertion et de formation sur les 25 différents métiers impliqués dans la réalisation des ouvrages. Un objectif minimal de 85 546 heures d'insertion a été fixé, soit l'équivalent de 53 emplois dont 20% d'heures de formation.

Répartition des heures d'insertion :

- Maîtrise d'œuvre : 4 000 heures
- Travaux préparatoires : 1 200 heures
- Système de transport : 14 000 heures
- Génie Civil – Viaduc : 39 000 heures
- Génie Civil – Sous terrains : 27 346 heures

14 850 heures ont été réalisées depuis le démarrage des travaux.

Un financement partenarial

- Tisséo Collectivités : 143,8 M d'€
- Le Conseil Départemental de la Haute-Garonne, à hauteur de 65 M d'€,
- Le Conseil Régional Occitanie, à hauteur de 20 M d'€,
- L'Etat, à hauteur de 20,5 M d'€.



Le coût de cette opération est estimé à 249,3 millions d'euros.

Contacts Presse :

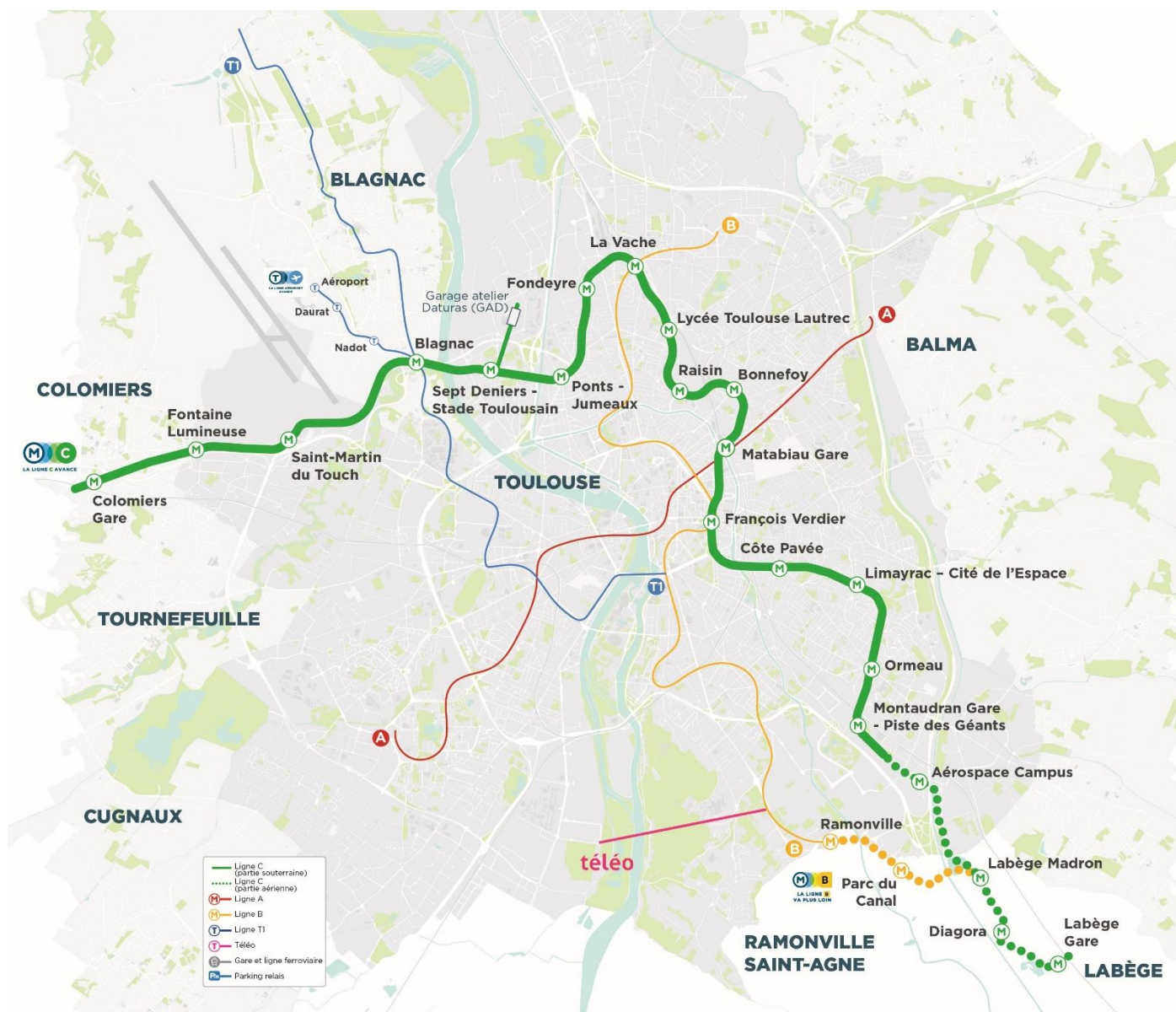
Marie Adeline Etienne – 06 86 59 71 31 – marie-adeline.etienne@tisseo.fr
Camille Diethelm – 06 22 73 15 49 – camille.diethelm@tisseo.fr



Communiqué de presse

Jeudi 11 janvier 2024

Cartographie à l'horizon 2028



Contacts Presse :

Marie Adeline Etienne – 06 86 59 71 31 – marie-adeline.etienne@tisseo.fr
Camille Diethelm – 06 22 73 15 49 – camille.diethelm@tisseo.fr