



Société de la Mobilité  
de l'Agglomération Toulousaine

Dossier de presse

« **Ma ligne en XXL** »

**Avancement des travaux**

**Visite des stations**

**Basso Cambo et Mermoz**

Vendredi 1<sup>er</sup> décembre 2017



# Dossier de presse

Vendredi 1<sup>er</sup> décembre 2017

## Sommaire

- **Objectifs et présentation des travaux**
- **Une organisation des travaux rigoureuse**
- **Le projet « Ma ligne A en XXL »...**
- **Le calendrier prévisionnel du projet**
- **Le coût prévisionnel du projet**
- **Des mesures d'accompagnement durant le chantier**

### Contacts Presse

Marie-Hélène LAFFONT - 06 07 99 98 98  
mh.laffont@tisseo-ingenierie.fr

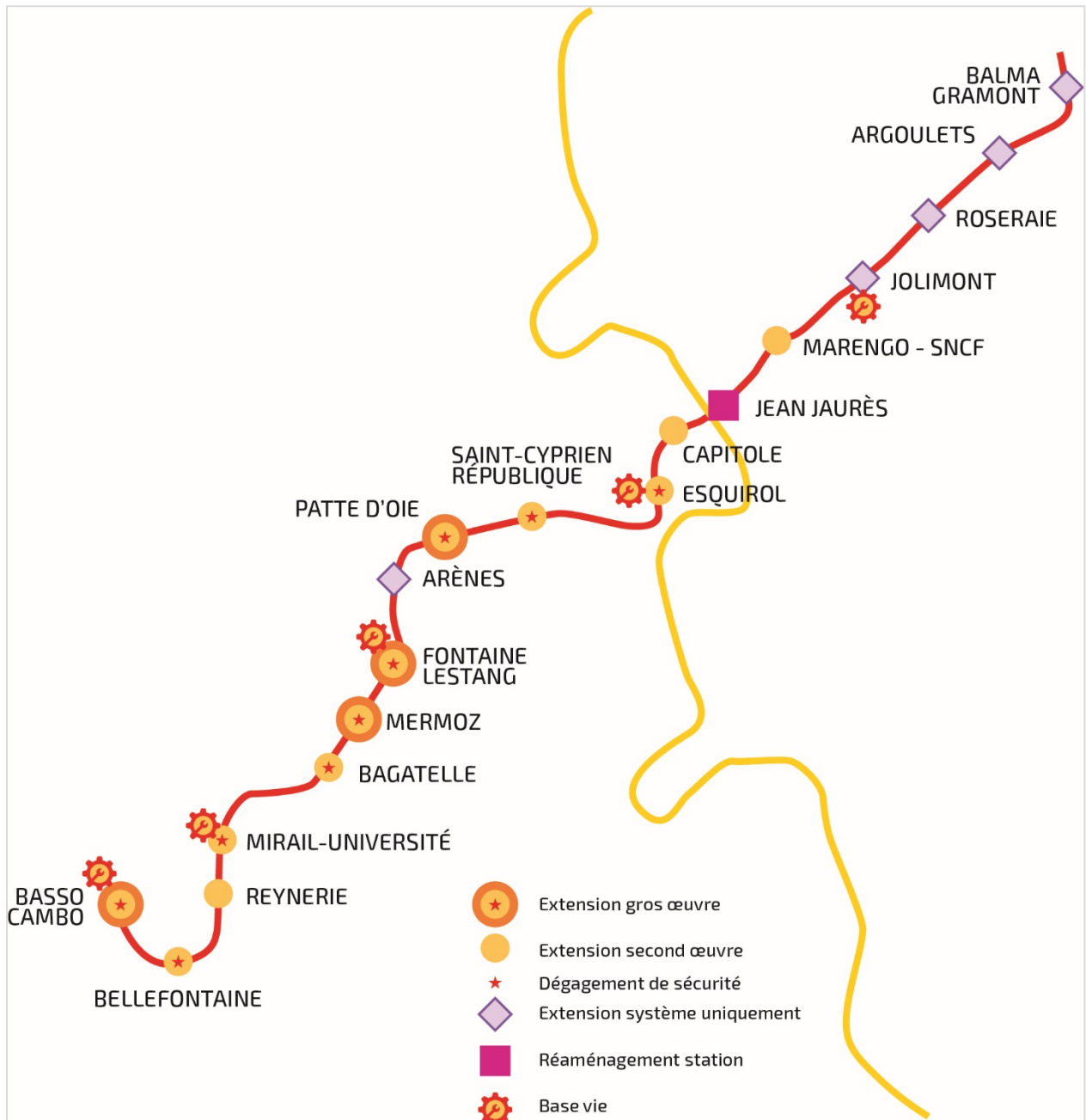
Michèle GUALLAR -06 22 73 15 65  
michele.guallar@tisseo.fr



# Dossier de presse

Vendredi 1<sup>er</sup> décembre 2017

## • Objectifs et présentation des travaux



Opération dans les stations de la ligne A du métro

### Contacts Presse

Marie-Hélène LAFFONT - 06 07 99 98 98  
mh.laffont@tisseo-ingenierie.fr

Michèle GUALLAR - 06 22 73 15 65  
michele.guallar@tisseo.fr



# Dossier de presse

Vendredi 1<sup>er</sup> décembre 2017

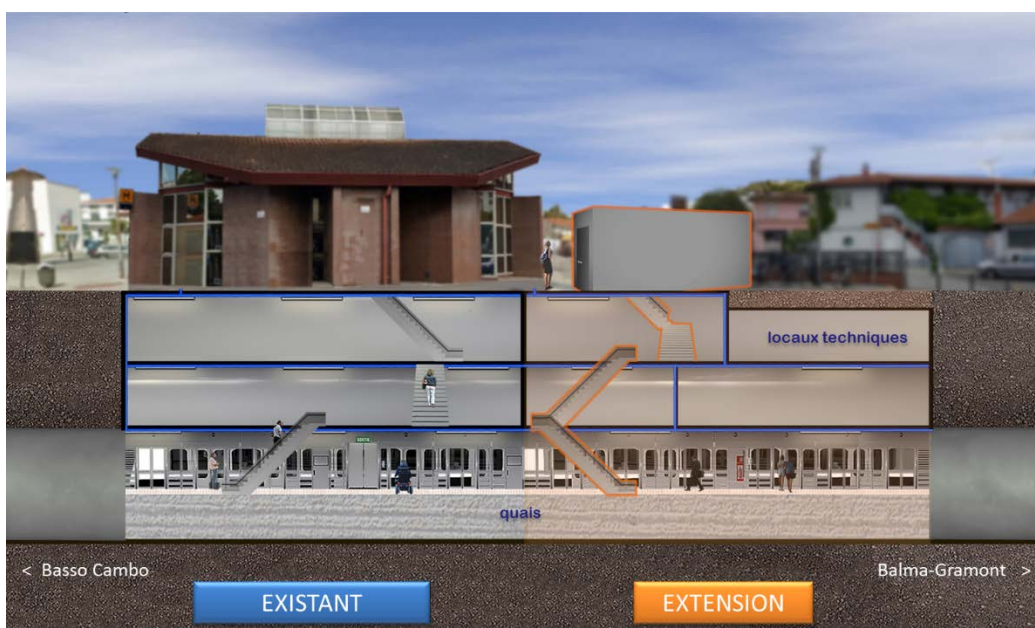
- **Une organisation des travaux rigoureuse**

## Stations courtes souterraines : Mermoz, Fontaine Lestang et Patte d'Oie

Le gros œuvre de ces trois stations n'est pas dimensionné pour une exploitation à 52 mètres et nécessite des travaux d'extension du génie civil souterrain. Les travaux principaux sur ces stations permettront une exploitation de rames de 52 mètres par allongement des quais existants.



*Coupe de la station Mermoz*



*Coupe de la station Fontaine Lestang*

### Contacts Presse

Marie-Hélène LAFFONT - 06 07 99 98 98  
mh.laffont@tisseo-ingenierie.fr

Michèle GUALLAR - 06 22 73 15 65  
michele.guallar@tisseo.fr



# Dossier de presse

Vendredi 1<sup>er</sup> décembre 2017



*Coupe de la station Patte d'Oie*

Pendant l'arrêt de la ligne A durant l'été 2017, des cintres de sécurité ont été posés dans les tunnels des 3 stations courtes de la ligne, une opération lourde impossible à réaliser pendant l'exploitation du métro. Ces cintres sont destinés à sécuriser le tunnel pendant le terrassement de l'extension des stations. En 5 semaines, une centaine de cintres de 700kg chacun ont été fixés sur la voûte du tunnel. Ils seront déposés pendant l'été 2018, une fois les extensions des boîtes des stations réalisées.

Après la mise en place des emprises et la pose des cintres de sécurité, ce sont désormais les opérations de soutènement et de terrassement qui ont commencé au niveau des 3 stations courtes de la ligne. Après la construction de murettes-guides, les parois moulées de l'extension des stations sont en cours de réalisation. De la bentonite, destinée à maintenir la terre pendant le creusement, est d'abord injectée dans les volumes creusés. Elle est ensuite remplacée par du béton. L'étape de réalisation des parois dure environ 6 semaines, après lesquelles commencera la phase de terrassement pour récupérer le niveau le plus bas de la station.

## Contacts Presse

Marie-Hélène LAFFONT - 06 07 99 98 98  
mh.laffont@tisseo-ingenierie.fr

Michèle GUALLAR - 06 22 73 15 65  
michele.guallar@tisseo.fr



# Dossier de presse

Vendredi 1<sup>er</sup> décembre 2017

## Station Basso Cambo

*Le gros œuvre de cette station aérienne n'est pas dimensionné pour une exploitation à 52 mètres et nécessite des travaux d'extension du génie civil. Les travaux principaux sur cette station permettront une exploitation de rames de 52 mètres par allongement des quais existants.*



*Station Basso Cambo après les travaux d'extension*

Afin de conserver une exploitation normale du terminus bus, tous les travaux permettant la mise en place de la charpente de l'extension et la création des escaliers de secours ont été réalisés de nuit. La couverture des escaliers mécaniques existants a également été remplacée.

Actuellement, les façades de quais sont posées. Les prochaines étapes du chantier sont la construction des murs rideaux, sur les côtés de l'extension, en janvier 2018 puis les travaux de second œuvre pour une livraison de la station terminée en mai 2018.

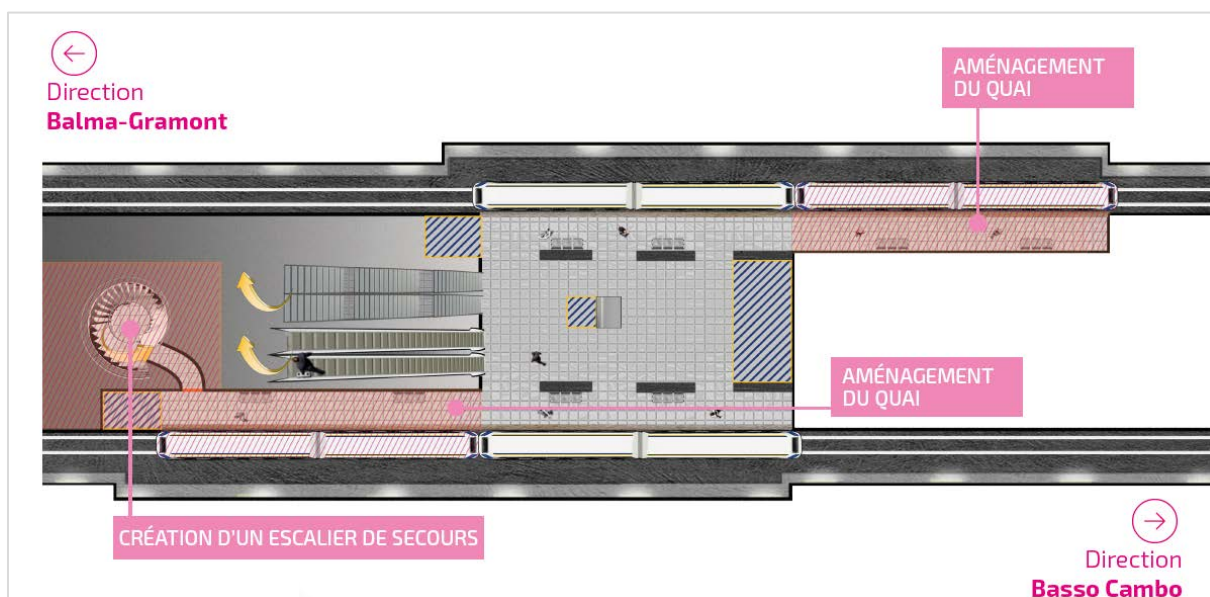
### Contacts Presse

Marie-Hélène LAFFONT - 06 07 99 98 98  
mh.laffont@tisseo-ingenierie.fr

Michèle GUALLAR - 06 22 73 15 65  
michele.guallar@tisseo.fr

## Station Esquirol

La station Esquirol est déjà configurée avec des quais de 52 mètres. Le programme des travaux restant à réaliser concernent le second œuvre, les équipements ainsi que la mise en conformité du désenfumage et la création d'un dégagement de sécurité complémentaire nécessitant des travaux de génie civil complexes.



Station Esquirol - travaux d'aménagement

Des travaux préparatoires - enlèvement de la ligne de contrôle et de l'œuvre d'art, déplacement de câbles - ont été réalisés pour mettre en place l'emprise de chantier à l'intérieur même de la station. Le chantier permettra de réaliser, entre les mois d'octobre 2017 et décembre 2018, un escalier de secours débouchant sur l'extension du quai restant à aménager.

Une trémie creusée depuis la surface permet l'acheminement du matériel afin de ne pas gêner les usagers de la station.

## Stations pré-adaptées : Bellefontaine, Reynerie, Mirail-Université, Bagatelle, Arènes, Saint Cyprien-République, Capitole, Marengo-SNCF, Jolimont, Roseaie, Argoulets, Balma-Gramont

Il s'agit ici de toutes les autres stations de la ligne A, qui sont déjà configurées avec des quais de 52 mètres, et pour lesquelles les aménagements concernent le second œuvre, les équipements ainsi que la mise en conformité du désenfumage et la création si nécessaire de dégagements de sécurité complémentaires.

### Contacts Presse



# Dossier de presse

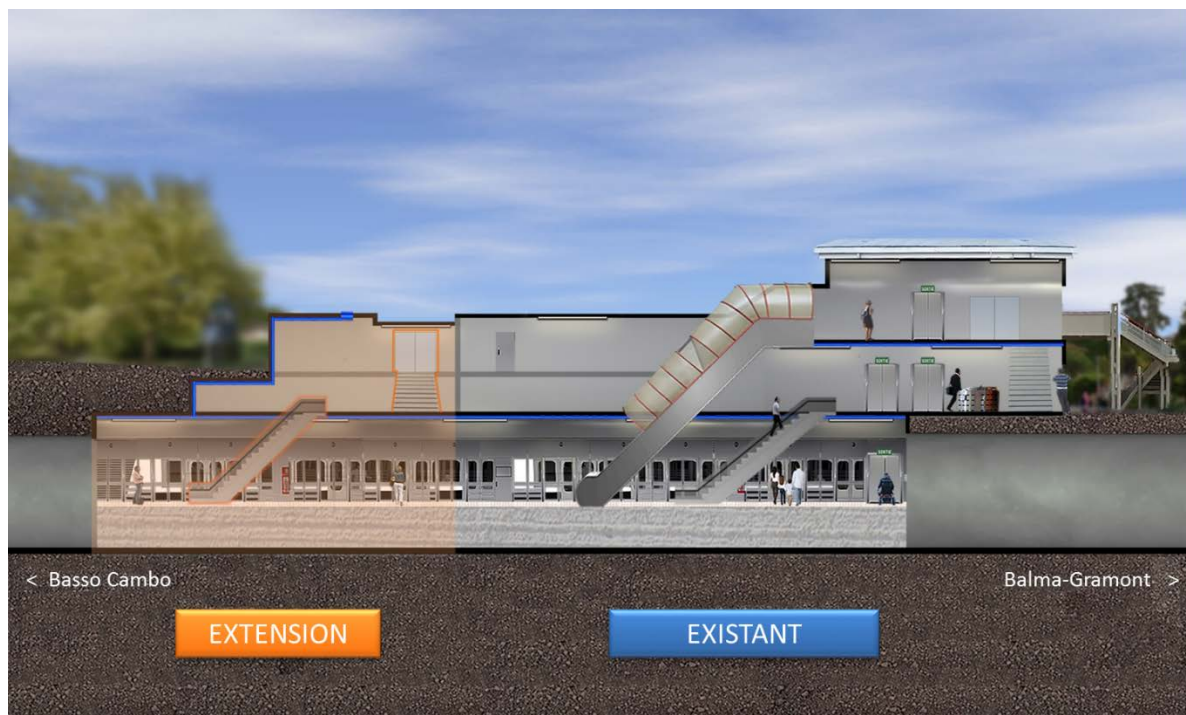
Vendredi 1<sup>er</sup> décembre 2017

Sur Bagatelle, les nouveaux escaliers sont quasiment terminés.

A Mirail-Université, les travaux de réalisation de nouveaux escaliers ont commencé cet été.

La réalisation d'un escalier de secours entre le quai et la salle des billets ainsi que la pose de gaines de ventilation ont également commencé sur la station Marengo-SNCF.

La station Bellefontaine nécessite des travaux importants pour créer des sorties supplémentaires afin de relier la surface aux quais non exploités pour l'instant. Une ouverture doit donc être créée dans l'enveloppe de la station. Ces travaux de gros œuvre, commencés en septembre, devraient s'achever autour du mois de février 2018. Les travaux de second œuvre prendront la suite pour s'achever en septembre 2018.



Coupe de la station Bellefontaine

## Contacts Presse

Marie-Hélène LAFFONT - 06 07 99 98 98  
mh.laffont@tisseo-ingenierie.fr

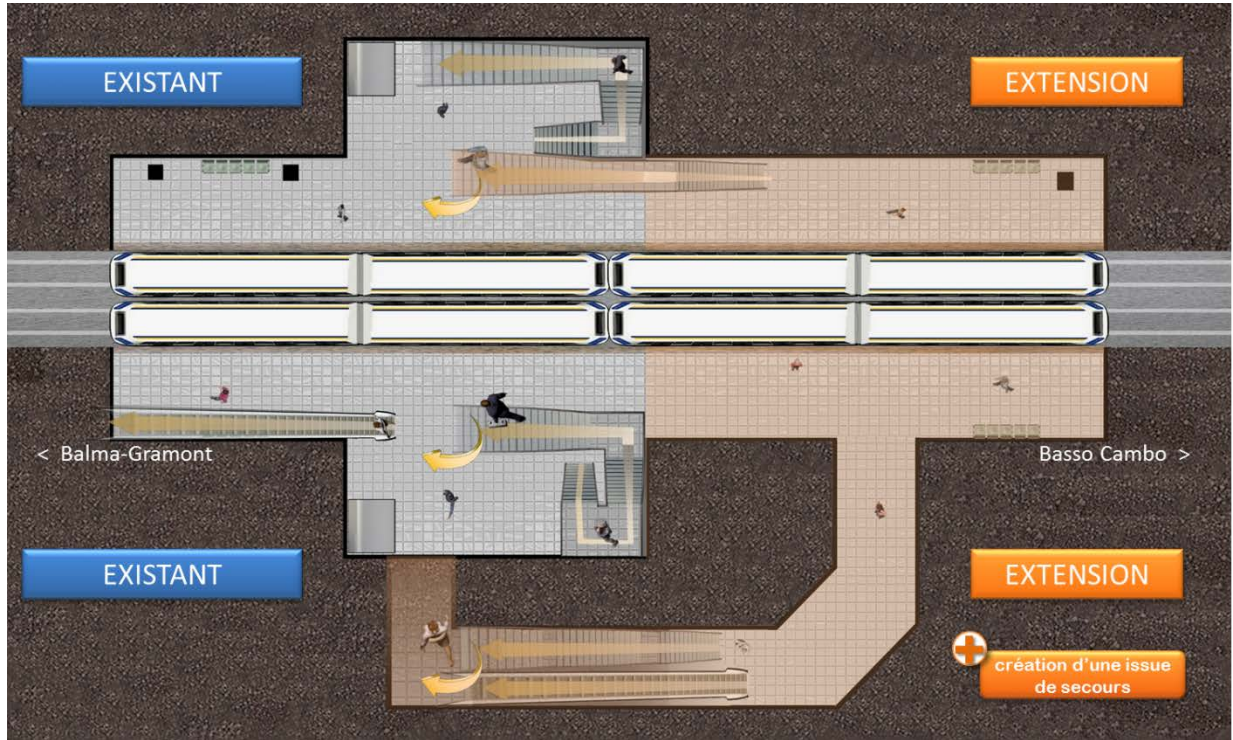
Michèle GUALLAR - 06 22 73 15 65  
michele.guallar@tisseo.fr





# Dossier de presse

Vendredi 1<sup>er</sup> décembre 2017



*Station Mirail Université - travaux d'aménagement*

## Contacts Presse

Marie-Hélène LAFFONT - 06 07 99 98 98  
mh.laffont@tisseo-ingenierie.fr

Michèle GUALLAR - 06 22 73 15 65  
michele.guallar@tisseo.fr



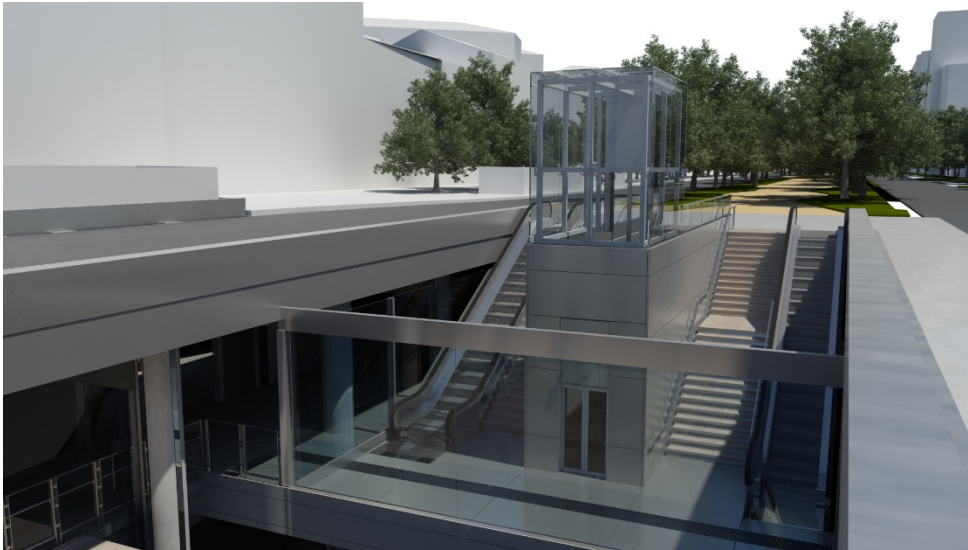
# Dossier de presse

Vendredi 1<sup>er</sup> décembre 2017

## Station Jean Jaurès

*Les aménagements à apporter à la station concernent :*

- *l'aménagement des quais ligne A de la station Jean Jaurès pour une exploitation à 52 mètres,*
- *une réorganisation des circulations voyageurs au niveau de la station afin d'éviter la saturation des flux, en particulier en améliorant les échanges entre la ligne A et la ligne B.*
- *la création d'un nouvel accès vers les futurs Ramblas sur les allées Jean Jaurès.*



Station Jean Jaurès – nouvel accès Ramblas

La reconfiguration de la station Jean Jaurès a nécessité des travaux durant l'été 2017 : la construction de la dalle sur laquelle seront déplacés les futurs locaux techniques de la station Jean Jaurès.

Ces travaux en souterrain ont nécessité le percement d'une trémie à travers le parking afin de descendre le matériel de chantier. La trémie, refermée et sécurisée, servira de ventilation pour la station à 52m. Les travaux d'agrandissement de cette station débuteront lundi 4 décembre et vont se poursuivre pendant 2 ans.

- Pour plus d'information sur ces travaux spécifiques, **retrouver la vidéo sur [tisseo-ingenierie.fr](http://tisseo-ingenierie.fr)**

### Contacts Presse

Marie-Hélène LAFFONT - 06 07 99 98 98  
mh.laffont@tisseo-ingenierie.fr

Michèle GUALLAR -06 22 73 15 65  
michele.guallar@tisseo.fr



# Dossier de presse

Vendredi 1<sup>er</sup> décembre 2017

## Garage-Atelier de Basso Cambo

*Les opérations concernent l'extension et l'adaptation du Garage-Atelier de Basso Cambo pour s'adapter au fonctionnement avec des rames de 52 mètres.*



## Système VAL

*Les travaux consisteront en une modification et ou adaptation de l'ensemble du système VAL (système d'exploitation du métro en automatisme intégral) pour permettre l'exploitation de rames à 52 mètres.*

*Les principaux sous-systèmes qui feront l'objet de modifications sont les suivants :*

- *façades de quais,*
- *point d'arrêt en station,*
- *automatismes fixes et PCC,*
- *matériel roulant,*
- *courants forts et courants faibles.*

Par ailleurs, des travaux et modifications du système seront également réalisés lors de l'extension du garage de Basso Cambo afin d'accueillir des rames de 52 mètres.

### Contacts Presse

Marie-Hélène LAFFONT - 06 07 99 98 98  
mh.laffont@tisseo-ingenierie.fr

Michèle GUALLAR - 06 22 73 15 65  
michele.guallar@tisseo.fr



## • Le projet « Ma ligne A en XXL »...

### Contexte et objectifs du projet

#### Le contexte

- + 45 % de voyages en 10 ans
- 210 000 voyageurs / jour sur la ligne A
- 160 passagers maximum / rame de métro



- Saturation aux périodes de pointe = reste à quai

#### Le projet

- Doubler la longueur des rames et des quais de stations pour répondre à la hausse du trafic
  - 320 passagers / 2 rames de métro accouplées



- Réaménagement du pôle d'échanges Jean Jaurès  
Amélioration des flux piétons

#### Objectifs à la mise en service fin 2019

- + de confort pour les voyageurs avec des rames 2 fois plus longues
- En 2019, 1 rame en moins de 2 min en heure de pointe

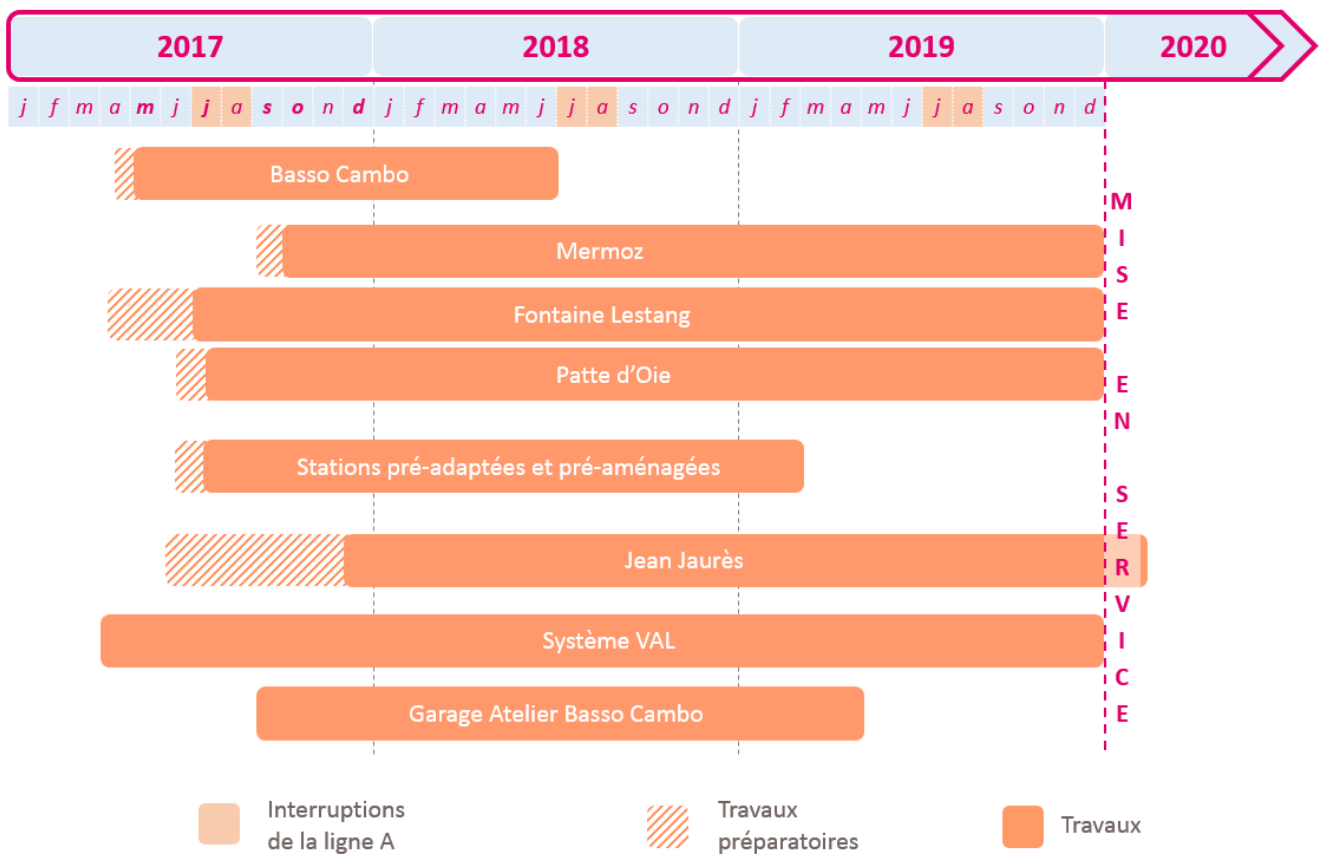
#### Contacts Presse



# Dossier de presse

Vendredi 1<sup>er</sup> décembre 2017

## • Le calendrier prévisionnel du projet



### Contacts Presse

Marie-Hélène LAFFONT - 06 07 99 98 98  
 mh.laffont@tisseo-ingenierie.fr

Michèle GUALLAR - 06 22 73 15 65  
 michele.guallar@tisseo.fr



# Dossier de presse

Vendredi 1<sup>er</sup> décembre 2017

## • Le coût prévisionnel du projet



**1 M€**  
Acquisitions

+



**3 M€**  
Déviations  
de réseaux

+



**61 M€**  
Génie Civil  
(gros œuvre,  
second œuvre,  
équipements)

+



**66 M€**  
Système Val  
(façade de quai,  
automatisme...)

+



**49 M€**  
Prestations liées et  
provisions

**= 180 millions d'euros HT**  
**+ 2,6 millions d'euros HT opération Ramblas (accès station)**  
**(valeur janvier 2014)**

### Contacts Presse

Marie-Hélène LAFFONT - 06 07 99 98 98  
mh.laffont@tisseo-ingenierie.fr

Michèle GUALLAR - 06 22 73 15 65  
michele.guallar@tisseo.fr

## • Des mesures d'accompagnement durant le chantier

### - Des mesures d'accompagnement

- **Un règlement de chantier applicable à toutes les entreprises**

Principes à respecter concernant la tenue du chantier et la limitation des nuisances : sécurité, accessibilité, propreté, image...

- **Un service d'aide aux riverains : ARCI Relais Service**

Aide à la livraison, collecte des ordures ménagères...

- **Une commission d'indemnisation amiable des riverains professionnels présidée par le Tribunal Administratif**

### - Une signalétique terrain déployée sur le chantier selon le principe « Informer, alerter, orienter »



Exemple Patte d'Oie

### Contacts Presse



# Dossier de presse

Vendredi 1<sup>er</sup> décembre 2017

- Une signalétique propre aux commerces pour accroître leur lisibilité ou délimiter des zones particulières



- Un important dispositif de communication et de médiation durant le chantier, dont notamment
  - o Un médiateur sur le terrain, interlocuteur privilégié Saïd Fouah
  - o Des réunions publiques d'information avec les riverains et les commerçants
  - o Des lettres d'information sur le déroulement des travaux et infos pratiques
  - o Un site internet [tisseo-ingenierie.fr](http://tisseo-ingenierie.fr)
  - o Un numéro vert gratuit 24h/24 – 7j/7 **0 800 744 331** Service & appel gratuits

## Contacts Presse

Marie-Hélène LAFFONT - 06 07 99 98 98  
mh.laffont@tisseo-ingenierie.fr

Michèle GUALLAR - 06 22 73 15 65  
michele.guallar@tisseo.fr