

**Portez un masque, c'est obligatoire.**

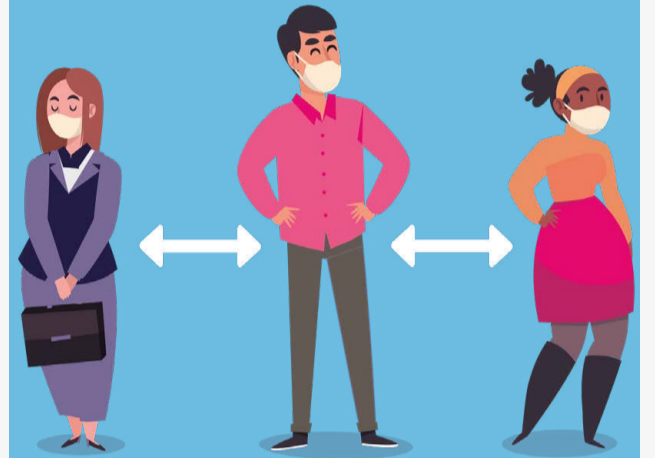
*À défaut, vous vous exposez à une amende de 135 €.*



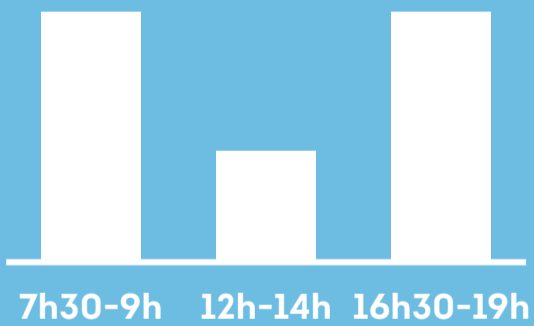
**Lavez-vous les mains avant et après chaque trajet.**



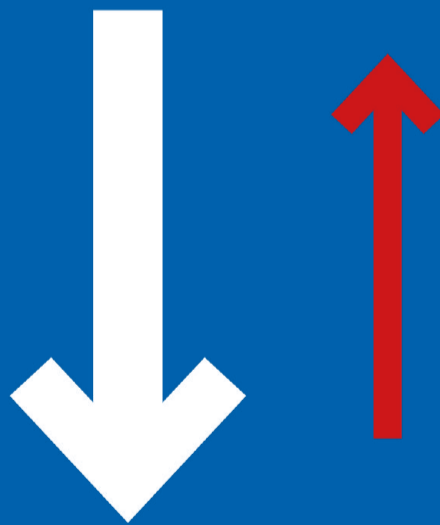
**Maintenez, dans la mesure du possible, une distance de sécurité**



**Privilégiez les heures les plus creuses pour vos déplacements.**



**Laissez descendre les voyageurs avant de monter.**



**Respectez les sens de circulation dans le métro.**



**ENSEMBLE, RESTONS MOBILISÉS CONTRE LA COVID-19 !**

POUR VOTRE PROTECTION ET CELLE DES AUTRES, CONTINUEZ À APPLIQUER LES BONS GESTES.