



Prolongement de la ligne B du métro Toulouse > Ramonville > Labège

2^{ème} phase de concertation publique
25 mars au 12 avril 2013



tisseo

Ma ville, mon trajet

Contact Presse

Michèle Guallar

Tél. : 05 62 11 29 54 Mob. : 06 22 73 15 65

michele.guallar@tisseo.fr

tisseo.fr

2^{ème} phase de concertation publique sur le projet de prolongement de la ligne B à Labège du 25 mars au 12 avril 2013

Le projet de prolongement de la ligne B du métro à Labège progresse. Après l'accord sur le financement réalisé fin 2011 entre tous les partenaires, une 1^{ère} phase de concertation s'est déroulée en 2012. Elle a permis d'affiner le tracé et d'optimiser la desserte des différents pôles d'emploi, d'habitat, de services et de loisirs qui se situent sur ce nouveau tronçon du métro.

La 2^{ème} phase de concertation publique permet de présenter un projet plus élaboré qui privilégie une insertion de qualité dans l'environnement urbain, une bonne accessibilité et une pratique accrue de la multimodalité, avec en particulier le pôle d'échange du futur terminus de La Cadène.

Le choix du métro Val s'est imposé pour deux raisons principales : sa vitesse commerciale de 36 km/h est beaucoup plus élevée que celle du tramway et il évite une rupture de charge occasionnant une perte de temps liée au passage d'un mode à l'autre.

Selon les hypothèses de développement urbain du secteur du Sicoval, les prévisions de fréquentation se situent entre 35 000 et 38 000 voyages/jour sur le futur tronçon de la ligne B.

Le prolongement de la ligne B vers Labège permettra, grâce aux autres projets de transports collectifs en site propre, tels que la Liaison Multimodale Sud-Est et le téléporté (Rangueil/Oncopole), d'assurer des correspondances directes avec des lignes performantes en direction du complexe scientifique de Montaudran Aérospace Campus, du CHU par exemple. De même en combinant bus et métro, il sera possible de se rendre plus aisément de Saint-Orens au Parc du Canal.

Avec les projets de tramway Garonne et Envol, Labège et l'aéroport seront reliés en une seule correspondance métro/tramway. La correspondance train/métro à Labège-Innopole facilitera l'accès à l'agglomération toulousaine depuis les TER de l'axe Toulouse/Carcassonne. Ces exemples illustrent le fait qu'en combinant des lignes performantes de métro, de tramway, de Bus à Haut Niveau de Service et de téléporté, on multiplie la performance des transports publics. On crée ainsi un effet réseau.



tisseo

Ma ville, mon trajet

Contact Presse

Michèle Guallar

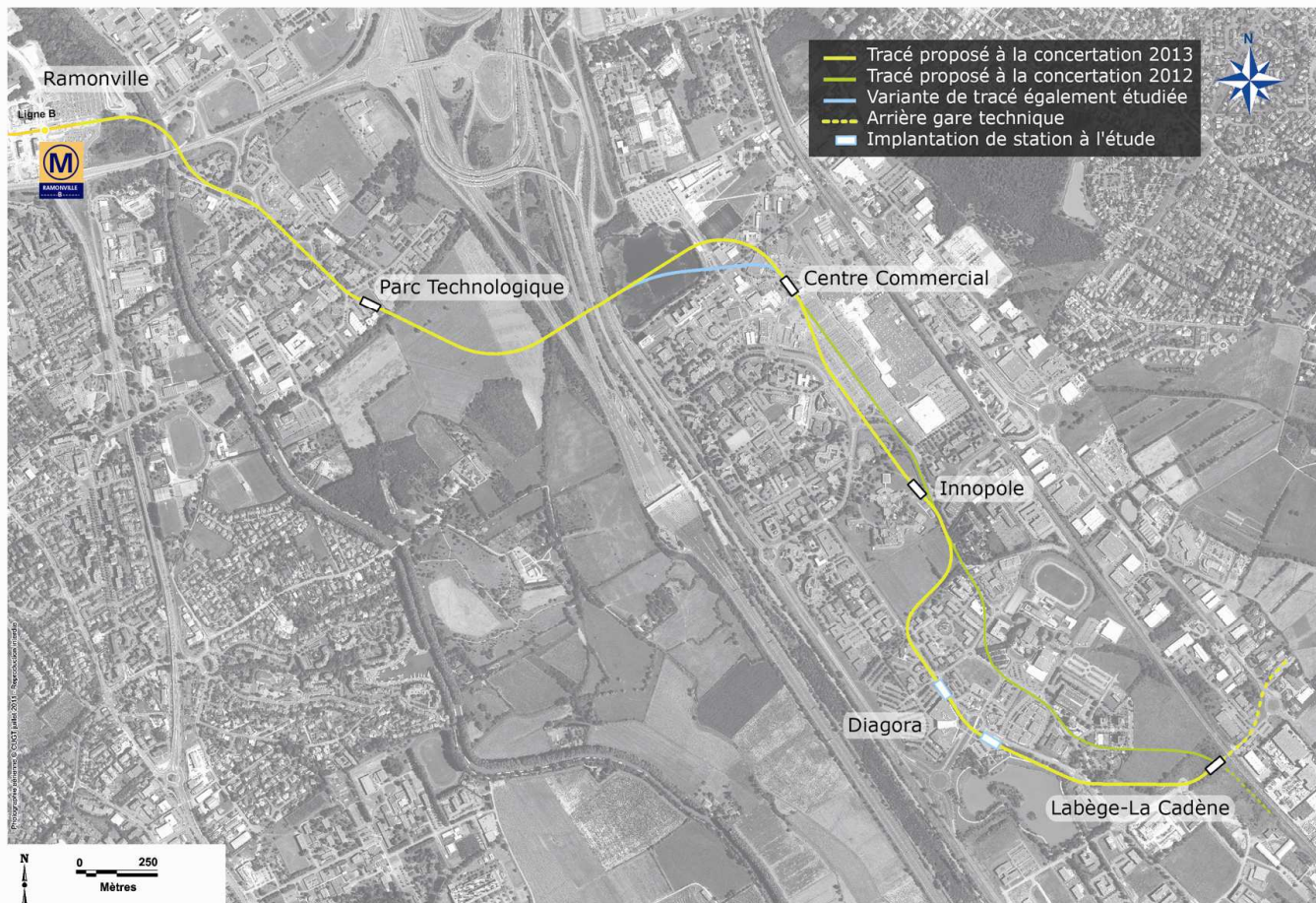
Tél. : 05 62 11 29 54 Mob. : 06 22 73 15 65

michele.guallar@tisseo.fr

tisseo.fr

Caractéristiques du projet

Le tracé



Le prolongement de la ligne B de Ramonville à Labège a une longueur commerciale de 5,2 kilomètres. Il présente un tracé aérien sur tout son long, excepté au droit du Canal du Midi qui est franchi en souterrain ainsi que l'avenue Latécoère peu après l'actuel terminus. Les itinéraires piétons et cycles touchés par la réalisation du métro seront restitués. En complément, le Sicoval élabore un schéma cyclable assurant un bon maillage de la zone et donnant accès au métro.

tissééo

Ma ville, mon trajet

Contact Presse

Michèle Guallar

Tél. : 05 62 11 29 54 Mob. : 06 22 73 15 65

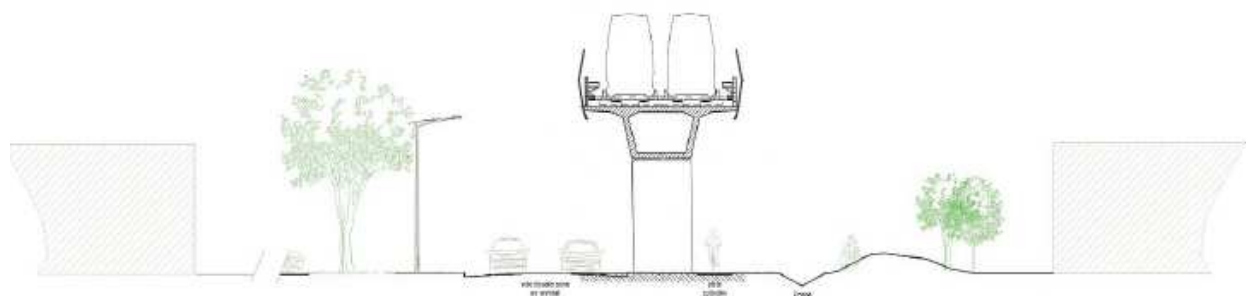
michele.guallar@tisseo.fr



tisseo.fr

Le viaduc d'une hauteur de 6 mètres est aérien sur la quasi-totalité du parcours et est compatible avec la configuration urbaine récente et aérée du site.

Exemple d'insertion du viaduc dans le tissu urbain



Le tracé de la ligne est ponctué de 5 stations aériennes :

- ▶ **Parc Technologique** : elle se situe sur l'avenue de l'Europe et assure une bonne lisibilité de par sa position centrale par rapport au Parc Technologique et son extension future.
- ▶ **Centre Commercial** : légèrement excentrée au Nord-Ouest du centre Commercial Carrefour, elle permet de desservir la part Nord du quartier Grande Borde (commerces et bureaux), et au-delà l'ENSIACET, l'INPT, l'ICSI, l'AFPA...
- ▶ **Innopole** : située sur l'avenue d'Occitanie, elle permet la desserte du sud du centre commercial, des résidences et des activités du secteur.
- ▶ **Diagora** : une quatrième station est prévue dans le secteur de Diagora non loin du centre des congrès, au cœur de la zone de loisirs. L'implantation de cette station est actuellement à l'étude.
- ▶ **Labège-La Cadène** : la station terminus sera construite en interconnexion avec la future halte-SNCF de Labège-La Cadène qui se substituera aux deux haltes existantes de Labège-Innopole et Labège-Village. Cette station sera dotée d'un pôle multimodal comportant en particulier : une gare bus, un parc-relais et une station de vélos.



tisseo

Ma ville, mon trajet

Contact Presse

Michèle Guallar
Tél. : 05 62 11 29 54 Mob. : 06 22 73 15 65
michele.guallar@tisseo.fr

tisseo.fr

Quelques aspects techniques

Les caractéristiques de fonctionnement du prolongement de la ligne B seront identiques à celles des 2 lignes A et B existantes.

► Le système automatique

Le système est conçu pour fonctionner de façon entièrement automatique, sans aucune intervention humaine à bord des véhicules.

Qu'ils soient fixes, en lignes ou embarqués, les automatismes assurent de manière permanente la sécurité du système, son pilotage, sa télésurveillance ainsi que sa télécommande.

L'ensemble de ces équipements automatiques sera, à la mise en service du prolongement de la ligne B à Labège, connecté au Poste de Commande Centralisé actuel de Basso Cambo.

► Les rames

Le matériel roulant prévu sur le prolongement de la ligne B à Labège sera de type VAL. Il se présente sous la forme d'un élément réversible (rame) de deux voitures non séparables. Le roulement se fait sur pneumatiques et le guidage par l'intermédiaire de roues horizontales.



tisseo

Ma ville, mon trajet

Contact Presse

Michèle Guallar

Tél. : 05 62 11 29 54 Mob. : 06 22 73 15 65

michele.guallar@tisseo.fr

tisseo.fr

► Les infrastructures

Le projet de prolongement de la ligne B à Labège fait intervenir deux types principaux d'infrastructures : le viaduc (aérien) et le souterrain.

La conception d'un viaduc intègrera des recherches d'esthétique et des contraintes de préservation de l'environnement (bruit, vibration, perturbations électromagnétiques...). Les piles ont une hauteur minimale de 6 mètres, et permettent ainsi de préserver les gabarits routiers au-dessus des voiries transversales.



Ponctuellement, au droit des franchissements singuliers (Hers, Autoroute) des ouvrages d'art particuliers viendront s'insérer dans le viaduc courant.

La section souterraine, permettant de franchir le Canal du Midi et l'avenue Latécoère au sortir de la station actuelle de Ramonville, pourra être réalisée en tranchée couverte (creusement à ciel ouvert) où de manière plus traditionnelle, selon les contraintes du site qui seront identifiées par les études détaillées.

► Les stations

Les stations seront reliées à la voie publique par des escaliers fixes pour la descente et des escaliers mécaniques pour la montée, lorsque les dénivellations l'exigent. Des ascenseurs sont systématiquement prévus pour faciliter l'accès des personnes à mobilité réduite.

Les stations comprendront généralement une salle des billets destinée à l'accueil des voyageurs (distribution et contrôle des titres de transports) et des locaux techniques ou d'attachement du personnel.

Les dispositions de sécurité en vigueur sur la section en exploitation seront reconduites. Les quais seront équipés de portes palières à ouverture et fermeture automatique.

Dans les stations, la salle des billets est située au niveau du sol, généralement sous les voies.

Les quais sont latéraux, fermés sur les côtés et surmontés d'auvents.



tisseo

Ma ville, mon trajet

Contact Presse

Michèle Guallar

Tél. : 05 62 11 29 54 Mob. : 06 22 73 15 65

michele.guallar@tisseo.fr

tisseo.fr

Le planning

Deuxième phase de concertation : du 25 mars au 12 avril 2013

Etudes de conception : 1^{er} semestre 2013 à printemps 2014

Enquête publique : 2014

Consultation des entreprises : 2^{ème} semestre 2014

Travaux de génie civil et systèmes : 1^{er} semestre 2015 à fin 2018

Mise en service : 2019

Le prolongement de la ligne B en quelques chiffres

35 000 à 38 000 voyageurs attendus chaque jour

20 000 personnes concernées (population et emplois)

5 200 m de prolongement de ligne de Ramonville à Labège

5 stations aériennes de 52 m de longueur utile

5 minutes de fréquence en heure de pointe sur le prolongement

340 à 370 millions d'euros de coût d'investissement (hors matériel roulant)



tisseo

Ma ville, mon trajet

Contact Presse

Michèle Guallar

Tél. : 05 62 11 29 54 Mob. : 06 22 73 15 65

michele.guallar@tisseo.fr

tisseo.fr

Déroulement de la concertation

Date : du lundi 25 mars au vendredi 12 avril 2013

Lieux ouverts au public avec dossier technique et registre de recueil d'observations :

Tisséo-SMTC, 7 esplanade Compans-Caffarelli, Toulouse
Communauté urbaine Toulouse Métropole à l'Arche Marengo, 6 rue René Leduc, Toulouse
Siège de la communauté d'agglomération du Sicoval, rue du Chêne Vert, Labège
Mairie de Labège
Mairie de Ramonville
Mairie de Saint-Orens-de-Gameville
Mairie d'Auzerville
Mairie de Castanet-Tolosan
Mairie d'Escalquens
Maison de la Mobilité de Labège

Le dossier :

Dans chacun des lieux, le dossier sera mis à la disposition du public. Il comporte les éléments relatifs à la justification du projet, à sa description synthétique, à son insertion dans le site et divers autres éléments de nature à permettre une bonne appréhension du sujet.

Le dossier est également consultable et téléchargeable sur mieuxbouger.fr pendant la période de concertation.

Un registre de recueil d'observations :

Un registre sera déposé sur les lieux définis ci-dessus, afin que toute personne puisse y consigner ses observations éventuelles.

Réunions publiques :

Trois réunions publiques seront organisées à Labège, Ramonville et Toulouse au cours du mois d'avril :

- **3 avril** à 18 heures, salle des fêtes de Ramonville
- **9 avril** à 19 heures, salle du Sénéchal de Toulouse
- **10 avril** à 18 heures, centre de congrès Diagora à Labège



tisséo

Ma ville, mon trajet

Contact Presse

Michèle Guallar
Tél. : 05 62 11 29 54 Mob. : 06 22 73 15 65
michele.guallar@tisseo.fr

tisseo.fr