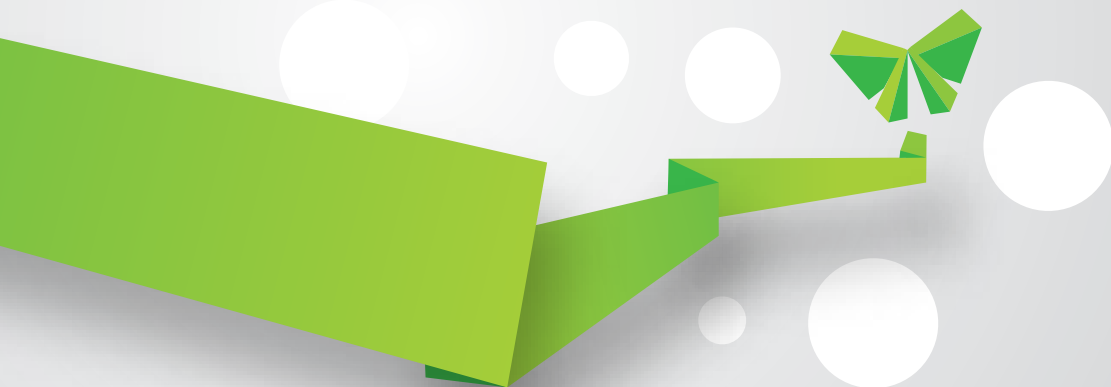


LE MÉTRO VA PLUS LOIN

ENQUÊTE PUBLIQUE ENVIRONNEMENTALE UNIQUE

PLUS LOIN

PROLONGEMENT DE LA LIGNE B



LE MÉTRO JUSQU'À LABÈGE

L'enquête publique environnementale unique sur le prolongement de la ligne B à Labège se déroule **du 2 avril au 18 mai 2015**. Elle permet à chacun de s'exprimer sur ce projet de transports en commun.



AVRIL 2015

tisséo **INFO**



Jusqu'où vous emmènera le Tram ?



Nouveau Monde DDB Toulouse - © Pixeur.com



T₂ PALAIS DE JUSTICE > AÉROPORT

LE TRAM RELIE LE CENTRE-VILLE À L'AÉROPORT.

tisséo
C'est tout moi



La métropole toulousaine est l'une des plus dynamiques de France avec près de 15 000 nouveaux arrivants chaque année. Sa croissance rapide nécessite un effort conséquent en faveur d'une mobilité durable, afin de ne pas compromettre notre qualité de vie.

Cet objectif passe par une adaptation permanente de l'offre et une bonne complémentarité des modes de déplacement : métro, tram, bus, vélo, marche ainsi que l'automobile.

Avec la mise en service de la nouvelle ligne de tramway **T2**, le réseau de transport en commun avance.

Vous pouvez désormais rejoindre facilement et économiquement l'aéroport depuis le centre-ville de Toulouse toutes les quinze minutes. C'est aussi, une nouvelle solution de déplacement pour les nombreux salariés de la zone aéroportuaire.

La ligne **T2** aujourd'hui, le réseau Linéo demain, Toulouse Aérospace Express, la nouvelle ligne de métro... La métropole toulousaine se dote peu à peu des outils nécessaires à son développement !

Jean Michel Lattes,
Président du SMTC



INFORMEZ-VOUS ET DONNEZ VOTRE AVIS !

Prolongement ligne **B**

Du 2 avril au 18 mai, exprimez-vous sur le prolongement de la ligne **B** jusqu'à Labège. Cette phase de procédure permet à chacun de s'exprimer sur le projet. Un dossier technique complet est mis à votre disposition.

Plus d'informations sur haute-garonne.gouv.fr/enquetePLB et mieuxbouger.fr

Amélioration de la ligne de métro **A**

Du 11 mai au 5 juin, vous avez la parole sur l'amélioration de la ligne de métro **A**. Au cœur du réseau de transport, la ligne **A** accueille plus de 230 000 voyageurs par jour. Des rames de métro plus longues permettraient de répondre à une demande en mobilité croissante et ainsi d'améliorer la qualité des déplacements des voyageurs et garantir l'attractivité de notre territoire.

Plus d'informations sur tisseo.fr

C'est le nombre de lauréats qui concourent aux Trophées de l'Accessibilité des Régions 2015 dans la catégorie « Accessibilité, Cadre de Vie ». Tisséo est le seul à porter les couleurs de la région Sud-Ouest.

L'objectif des Trophées de l'Accessibilité des Régions est de faire connaître les initiatives prises pour un accès de tous à tout.

L'engagement de Tisséo en terme d'accessibilité est basé sur la recherche de commodité d'accès, de facilité d'utilisation, de sécurité et de confort pour tous sur son réseau de transport.

Pour les départager, les nommés sont soumis à un vote du public sur trophees-accessibilite.org du 10 mars au 30 avril. Le jury désignera les lauréats lors de la 5^{ème} Cérémonie des Trophées de l'Accessibilité à Paris le 19 mai prochain.



BUS : ÇA BOUGE AU NORD DE L'AGGLO !

Depuis le 13 avril, l'itinéraire de la ligne **29** a changé. Au départ du Grand Rond, elle dessert les boulevards en direction des Minimes et de la Barrière de Paris, puis emprunte l'Avenue des États-Unis et l'Avenue de Fronton jusqu'à son terminus l'arrêt Pins rebaptisé Aucamville Collège. Grâce à ses 14 arrêts, elle offre aux aucamvillois une desserte du cœur de la commune et du collège et une liaison directe au centre de Toulouse dont bénéficient également les habitants du quartier Lalande.

Correspondances

- > Grand Rond **1**
- > François Verdier **B 2 10 14 L16 22 38**
- > Jean Jaurès **A B 14 L16 22 23 38**
-
- > Jeanne d'Arc **B 15 L16 23 38 42 44**
- 45 70**
- > Pont des Minimes **15 27 70**
- > Barrière de Paris **B 15 41 110**

Fréquences

- > Toutes les 15 minutes en heures de pointe et toutes les 20 minutes en heures creuses du lundi au vendredi de 6h à 20h30
- > Toutes les 30 minutes le samedi et le dimanche matin
- > Toutes les heures le dimanche après-midi

Jusqu'où vous emmènera le tram ?



Depuis le 11 avril, la nouvelle ligne **T₂** offre une liaison directe entre le centre-ville de Toulouse et l'aéroport de Toulouse-Blagnac et permet d'aller travailler près des grandes entreprises implantées à Blagnac sur la zone aéroportuaire sud.



UN TRAM **T₂** TOUTES LES 15 MINUTES !

Consultez les horaires détaillés de **T₂** sur tisseo.fr ou dans nos agences.

Premiers départs

- > 5h35 d'Arènes vers Aéroport
- > 5h50 de Palais de Justice
- > 5h57 d'Aéroport

Derniers départs

- > 23h58 d'Aéroport (00h20 le vendredi et le samedi)
- > 23h30 de Palais de Justice

Temps de parcours estimé

- > Aéroport- Arènes : **21 minutes**
- > Aéroport-Palais de justice : **32 minutes**

RENDEZ-VOUS AU TRAVAIL *avec le tram*

La nouvelle ligne de tram **T₂** dessert les 250 entreprises implantées dans la zone aéroportuaire sud de Blagnac.

LE SAVIEZ-VOUS ?

Vous pouvez économiser 50% du montant de votre abonnement en bénéficiant du versement de la prime transport par votre employeur. Rendez-vous sur tisseo.fr rubrique *Espace pro*.



PARTEZ EN VACANCES *l'esprit léger*

Préparez vos vacances ou vos déplacements professionnels en toute sérénité en vous rendant à l'aéroport en transports en commun. Le terminus du tram **T₂** est aux portes du terminal de l'aéroport.

SI VOUS RECEVEZ *des amis ou de la famille...*

Avec le Pass Tourisme, vos proches peuvent bénéficier d'un accès à de nombreux sites touristiques (musées et lieux d'exposition, visites et croisières, monuments et patrimoine), spectacles et loisirs, découvertes aéronautiques et spatiales, shopping, etc. en voyageant en illimité sur le réseau de transports en commun métro, tram et bus Tisséo (y compris Navette Aéroport).

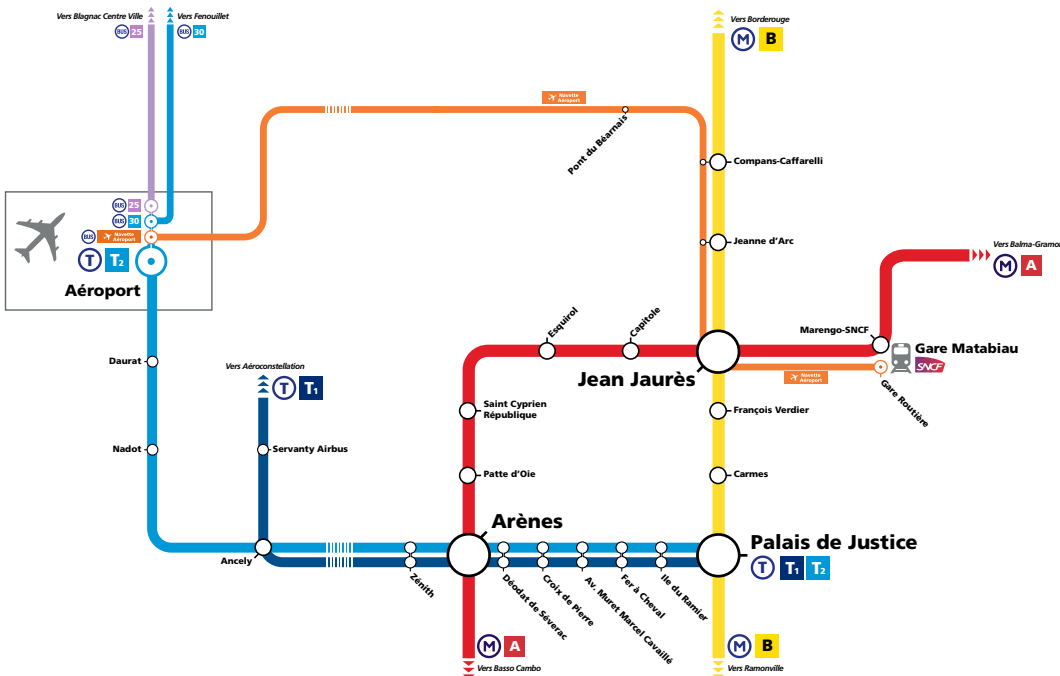
Ils ont le choix entre 3 formules de **Pass Tourisme** : le 24h à 19€50, le 48h à 26€50 ou le 72h à 33€50.

Pour plus d'informations et pour acheter un Pass tourisme, rendez-vous à l'Office de Tourisme de Toulouse ou dans une agence Tisséo.

LE MÊME TICKET...

Les titres utilisés à bord du tram sont les mêmes que dans le bus et le métro. Vous disposez de distributeurs automatiques sur les quais des stations de tram et de métro. Vous pouvez également les acheter dans les agences Tisséo et chez les commerçants partenaires.

Attention ! Aucun titre de transport n'est vendu à bord du tram.



+ DE CONNEXIONS, + DE DESTINATIONS...

En connexion avec **T₁**, la ligne **T₂** propose de nombreuses correspondances avec :


Le métro

à la station	en empruntant la ligne
Arènes	A (Basso Cambo / Balma-Gramont)
Palais de Justice	B (Ramonville / Borderouge)

Le train

à la station	en empruntant la ligne
Arènes	C (Saint Cyprien-Arènes / Colomiers)

Le bus

à la station	en empruntant la ligne
Aéroport	25 30 
Ancely	46 66
Arènes Romaines	46 66
Casselardit	45 64
Cartoucherie	45
Zénith	46 64 65 67
Arènes	14 34 46 64 65 67
Déodat de Séverac	3 34
Croix de Pierre	11 12 12S 34 52
Fer-à-Cheval	1 3 14
Île du Ramier	1
Palais de Justice	1 12 12S

Depuis le 11 avril, la ligne **66** voit son nouveau terminus fixé à Pelletier Purpan, ce qui permet de desservir le haut de l'hôpital et le secteur d'habitat des Arènes romaines. Les correspondances **66** / **T₂** se font à Ancely.

Un nouvel arrêt est créé aux Ponts Jumeaux sur l'itinéraire de la



UNE NOUVELLE AGENCE TISSÉO à l'aéroport

Ne cherchez plus l'agence Tisséo Aéroport au niveau du Hall C. Elle est désormais située à proximité du terminus tram **T₂**. Les conseillers vous accueillent du lundi au vendredi de 7h30 à 20h45, le samedi de 9h à 15h30 et le dimanche de 15h30 à 22h.

Vous pouvez y acheter vos titres de transport ou recharger votre carte Pastel, obtenir un renseignement ou de la documentation...

QUAND MOBILITÉ RIME AVEC CRÉATIVITÉ

Deux nouvelles œuvres d'art viennent embellir votre trajet.



« **Fauteuil en Lévitation** »
par **Philippe Ramette**
Station Aéroport

Cette œuvre mise sur un impact visuel immédiat. Réalisée en bronze, elle met les spectateurs devant un objet usuel dans une position que leur « rationalité » juge impossible : jeu sur l'imaginaire, déplacement de sens, modification de la perception... L'œuvre de Philippe Ramette, réelle invitation au voyage, incite à la remise en question de ce que l'on croit acquis et définitif.

« **Les Prismatiques** »
par **Raphael Zarka**
Avenue Didier Daurat



Réalisés en béton fibré, ces derniers sont composés d'éléments qui se combinent et forment une configuration spécifique, comme dans un jeu de construction. L'artiste reprend la forme de la clef de châssis (utilisée par les peintres au dos de leurs toiles pour ajuster la tension) et l'utilise comme un module à répéter. Cette pratique de reprise des archétypes joue sur la permanence des formes culturelles.

Les curiosités du tram, une collection unique et originale.

Tisséo offre aux voyageurs de la ligne, une collection de dessins inédits : les « curiosités du tram » réalisées par des illustrateurs européens.

Les artistes :

- 4 lauréats de Prix internationaux : Martin Veyron, Jon McNaught, Guillaume Chauchat et Simon Roussin.
- Auteurs confirmés se situant entre Art Contemporain et BD : Pierre La Police et Blexbolex.
- Futurs talents : Vincent Pianina, Cyrille Pomes et Franëck.



Guillaume Chauchat



Blexbolex



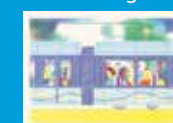
Jon McNaught



Martin Veyron



Pierre la Police



Vincent Pianina



Franëck
Audé alias Franëck



Cyrille Pomes



Simon Roussin