



tisséo

DOSSIER DE PRESSE

Favoriser l'intermodalité d'un pôle d'échange majeur du territoire

Inauguration du nouveau bâtiment du Parc Relais de Basso Cambo

Jeudi 10 novembre 2022



toulouse
métropole



Dossier de presse

SOMMAIRE

- **Le schéma directeur P+R de Tisséo**
- **Une nouvelle offre de stationnement pour faciliter les déplacements multimodaux**
- **Le parc relais de Basso Cambo :
une opération pilote en termes d'urbanisme et de mobilités**
- **2 ans de chantier pour un projet multifonctionnel**
- **Chiffres clés**

Contacts Presse :

Marie Adeline Etienne – 06 86 59 71 31 – marie-adeline.etienne@tisseo.fr
Alexandra Philippoff – 07 76 70 16 73 – alexandra.philippoff@tisseo.fr

Dossier de presse

Jeudi 10 novembre, Jean-Luc Moudenc, Maire de Toulouse, Président de Toulouse Métropole, Jean-Michel Lattes, Président de Tisséo Collectivités, Président de Tisséo Ingénierie, ont inauguré le nouveau bâtiment du P+R de Basso Cambo ; 9^e parc relais connecté avec le réseau métro, bus et tram de Tisséo. La mise en service du parking silo de Basso Cambo vient marquer la dernière réalisation du schéma directeur P+R approuvé en octobre 2016 par Tisséo Collectivités.

Ce pôle d'échanges multimodal offre 780 places de stationnement aux voyageurs. Il est le résultat d'un travail partenarial entre Toulouse Métropole et Tisséo pour un ouvrage qui conjugue développement urbain et renforcement des fonctions d'intermodalités au sein du quartier de Basso Cambo. Il permettra de favoriser le report modal avec un accès direct à la ligne A du métro, aux Linéo et à plusieurs lignes de bus, dont la ligne 25, qui relie Colomiers et l'Oncopole, et le téléphérique Téléo entre Rangueil et Paul-Sabatier. En rez-de-chaussée, le complexe accueille une zone de régulation sécurisée pour 8 bus GNV, une première ! Le pôle d'échanges accueille aujourd'hui 14 lignes de bus régulières dont le Linéo 4. D'ici quelques semaines, en janvier, le Linéo 11 (Basso Cambo <> Frouzins Complexe sportif) sera mis en service et deux lignes à haute performance viendront renforcer l'offre en 2024 : le Linéo 14 (Basso Cambo <> Marengo SNCF) et en 2025 la ligne Express Basso Cambo <> Muret Gare SNCF.

« Tisséo affirme sa volonté de réaliser des actions concrètes en faveur de la transition écologique et de l'alternative à la voiture individuelle. Ce nouveau parc relais favorise le report vers les transports en commun et les déplacements doux réduisant l'empreinte carbone de nos déplacements domicile-travail » a déclaré Jean-Michel Lattes, Président de Tisséo Collectivités et Tisséo Ingénierie.



Crédit photo : François Boutaud – Tisséo Ingénierie

Contacts Presse :
Marie Adeline Etienne – 06 86 59 71 31 – marie-adeline.etienne@tisseo.fr
Alexandra Philippoff – 07 76 70 16 73 – alexandra.philippoff@tisseo.fr

Dossier de presse

Le schéma directeur P+R de Tisséo

La mise en service du parking silo de Basso Cambo est la dernière réalisation du schéma directeur P+R approuvé en octobre 2016, pour lequel Tisséo a :

- Renouvelé le système de gestion des parc relais permettant la remise en exploitation de 1 200 places occupées antérieurement par des véhicules ventouses,
- Construit 1 050 places dans les parcs relais à accès contrôlé : Borderouge (+250), Oncopole (500 places) et Basso Cambo (+300 places parking silo mixte) ;
- Développé des parkings de proximité sur les Linéo (un total de 780 places = Salvador Dali à Toulouse Linéo 1 + Monestié à Plaisance du Touch Linéo 3 + L'Union Linéo 9 + Linéo 10 à St Alban
- Décliné des nouveaux services dans les pôles d'échanges : aire d'embarquement covoiturage, parcs à vélos, bornes de recharges électriques et hybrides.

Aujourd'hui ce sont près de 7 400 places en parc relais contrôlés, 1425 places en parkings de proximité et 575 en parcs à vélos qui sont offertes aux voyageurs.

D'ici 2026, et en attendant les évolutions liées à la 3^{ème} ligne de métro, une création et une extension de parcs d'échanges et relais sont programmés :

- La création du parking de proximité relais à Frouzins au terminus du Linéo 11 début 2023 (49 places),
- L'extension du parking de Ribaute à Quint Fonsegrives sur Linéo 1 fin 2024 (+ 50 places).



Contacts Presse :

Marie Adeline Etienne – 06 86 59 71 31 – marie-adeline.etienne@tisseo.fr
Alexandra Philippoff – 07 76 70 16 73 – alexandra.philippoff@tisseo.fr

Dossier de presse

Une nouvelle offre de stationnement pour faciliter les déplacements multimodaux

Le nouveau P+R de Basso Cambo est composé :

- d'un parking en ouvrage de 5 étages (480 places) et de 300 places en surface soit 60% de stationnement en plus pour les voyageurs.
- de 2 parkings de surface offrant 230 places côté nord-est et 70 places côté sud avec l'installation de bornes de recharge électrique,
- d'un nouveau parc vélos de 100 places (avec 4 emplacements pour les vélos cargos),
- d'une aire d'embarquement covoiturage, comme à Ramonville et Borderouge.



Crédit photo : François Boutaud – Tisséo Ingénierie

Le stationnement y est gratuit pour les voyageurs Tisséo à condition d'avoir effectué un aller-retour et validé un titre de transport dans l'heure précédant la sortie. Il faut également y avoir stationné moins de 24h consécutives. Pour les autres utilisateurs, le parc relais peut être utilisé comme un parking classique. Le stationnement est payant selon une tarification et des conditions d'utilisations spécifiques.

- **Les 30 premières minutes sont gratuites.**
- **Tarif Jour** 0,60€ par quart d'heure de 8h à 18h.
- **Tarif Nuit** 0,35€ par quart d'heure de 18h à 8h.
- **Journée** 25,50€ (24 heures consécutives).
- **Semaine** 153€ (7 jours consécutifs).

Des panneaux digitaux à l'entrée du P+R affichent la disponibilité des places en temps réel. Une information disponible également sur www.tisseo.fr (rubrique infos réseau) ou sur l'appli Tisséo pour préparer son déplacement.

Contacts Presse :

Marie Adeline Etienne – 06 86 59 71 31 – marie-adeline.etienne@tisseo.fr
Alexandra Philippoff – 07 76 70 16 73 – alexandra.philippoff@tisseo.fr

Dossier de presse

Il deviendra à terme un pôle d'échanges multimodal offrant plusieurs services aux voyageurs :

- L'installation de bornes de recharges électriques sur le P+R Sud sera opérationnelle en 2023, en complément de celles qui sont installées dans les parcs relais de Borderouge, Balma-Gramont et Ramonville. Plusieurs offres de recharge y seront proposées, « normale » en quelques heures ou « rapide » en moins d'une heure.
- Un nouveau parc vélos de 100 places disposant de 4 emplacements pour les vélos cargos (biporteur et triporteur) a été implanté au sein du parc relais sud. Ce nouvel équipement vitré et vidéo-surveillé est complété par 21 arceaux couverts (soit 42 places) situés sous la rampe du parking silo. Ces parcs sont situés de part et d'autre d'un axe mode doux conduisant à la zone d'activité de Basso Cambo et seront longés sur l'axe Nord/Sud du pôle d'échanges par une nouvelle piste cyclable bidirectionnelle qui elle sera opérationnelle tout début 2023.
- Augmentation de la capacité du pôle bus pour accueillir les nouvelles lignes
Le rez-de-chaussée de l'ouvrage mixte P+R dispose de 8 emplacements de stationnement bus pouvant accueillir des bus au gaz GNV. Ces emplacements renforcent la capacité du pôle bus, nécessaire à l'accueil de nouvelles lignes de bus, Linéo ou ligne Express.
- Un ouvrage multifonctionnel qui s'intègre dans le développement urbain du quartier :
Le 6ème étage du parking silo est dédié aux salariés qui occuperont l'immeuble de bureaux adjacent (espace privé). Cet étage a été vendu à ICADE et sera relié au bâtiment de bureau par une passerelle.
- D'autres fonctions au sein de l'ouvrage mixte P+R
Au rez-de-chaussée, un espace commercial ou de service de 140m² est prévu, permettant d'animer le pôle d'échanges et d'agrémenter le parcours des voyageurs.
Un local hébergeant le poste de commande des services d'exploitation de l'ensemble des P+R Tisséo est aménagé au 1er étage.



Crédit photo : Service presse Tisséo

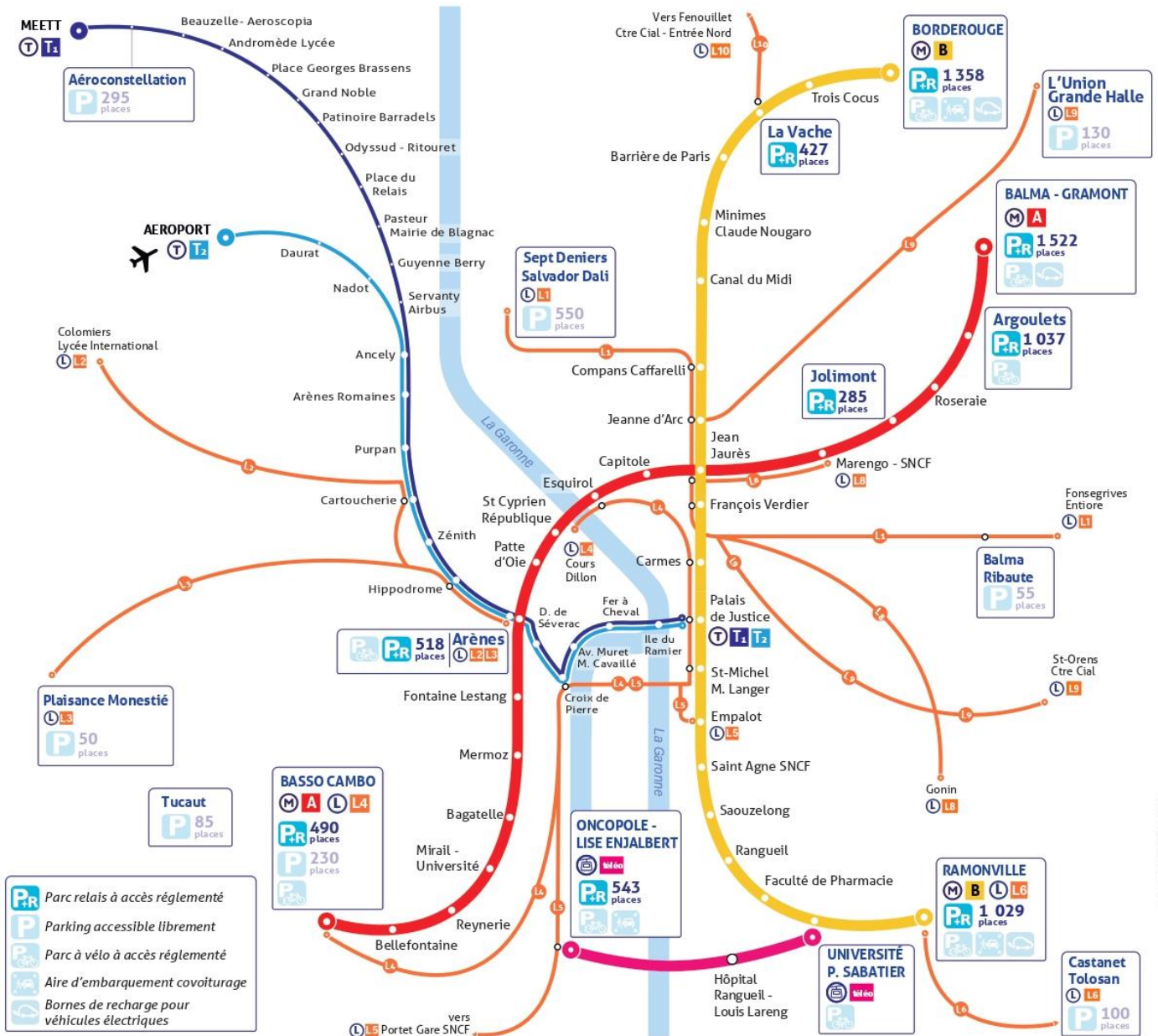
Pour plus de confort, une nouvelle fonctionnalité vient compléter l'offre de services du P+R, un signal lumineux indique pour chaque place de parking au sein du parking silo, si elle est disponible (vert) ou occupée (rouge). Les lumières bleues correspondent aux places réservées aux personnes à mobilité réduite.

Contacts Presse :

Marie Adeline Etienne – 06 86 59 71 31 – marie-adeline.etienne@tisseo.fr
Alexandra Philippoff – 07 76 70 16 73 – alexandra.philippoff@tisseo.fr

Dossier de presse

Cartographie actuelle des parc relais, des parkings et des offres de services (covoiturage, bornes de recharge, parcs vélos, etc.)



Contacts Presse :
 Marie Adeline Etienne – 06 86 59 71 31 – marie-adeline.etienne@tisseo.fr
 Alexandra Philippoff – 07 76 70 16 73 – alexandra.philippoff@tisseo.fr

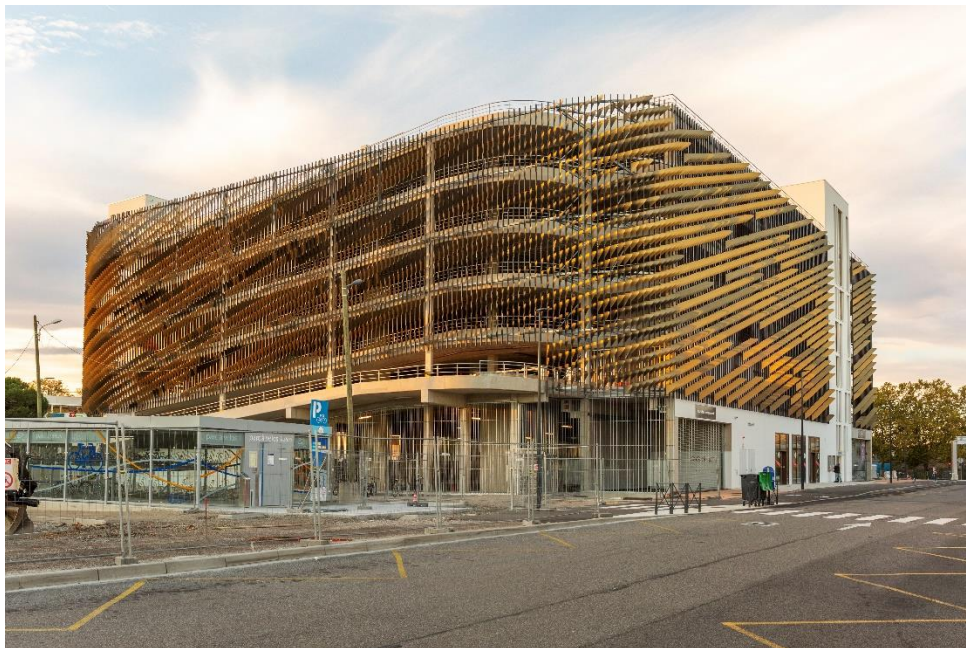
Dossier de presse

Aménagement du parc relais de Basso Cambo : une opération pilote en termes d'urbanisme et de mobilités

Le parc relais (P+R) de Basso Cambo est une réalisation au cœur d'un projet de développement urbain qui renforce les fonctions d'intermodalités. Il constitue la « 1^{ère} pierre » du plan de développement du quartier. Sa conception s'est effectuée en coordination avec les services de l'Urbanisme de Toulouse Métropole, chargés de la requalification des aménagements urbains et de l'amélioration de l'entrée Ouest du quartier avec un projet de bureaux situé à proximité immédiate du futur ouvrage mixte P+R de Basso Cambo.

Cette conception coordonnée qui articule urbanisme et mobilité a conduit à proposer des innovations de taille, d'une part concernant la mixité du programme et la compacité de l'ouvrage qui ne génère pas de nouvelle artificialisation des sols ; d'autre part en renforçant la capacité du pôle bus via l'accueil de bus au Gaz Naturel Véhicules (GNV) en rez-de-chaussée de l'ouvrage, ce qui constitue une première. Le pôle d'échanges de Basso Cambo est de ce fait, un équipement pilote préfigurant les futurs pôles d'échanges de la troisième ligne de métro.

Le projet d'agrandissement du parc relais s'adapte à l'activité existante du site, dédiée aux transports en commun avec une gare de bus et une station de métro, terminus de la ligne A.



Crédit photo : François Boutaud – Tisséo Ingénierie

Contacts Presse :

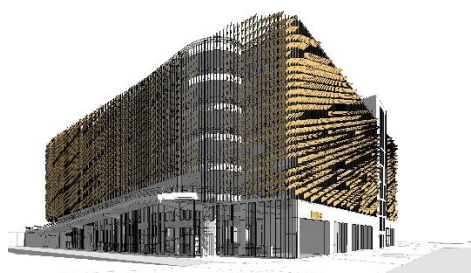
Marie Adeline Etienne – 06 86 59 71 31 – marie-adeline.etienne@tisseo.fr
Alexandra Philippoff – 07 76 70 16 73 – alexandra.philippoff@tisseo.fr

Dossier de presse

2 ans de chantier pour un projet multifonctionnel

Les travaux ont nécessité la libération des places de stationnement implantées sur la zone pour faire place au chantier ; environ 50% du parc de stationnement a été neutralisé pendant la durée des travaux.

Le parti pris architectural du bâtiment



Le projet architectural s'est inspiré de l'histoire du quartier qui comptait de nombreux champs de blés. Du temps où Basso Cambo n'était encore composé que de terres agricoles, "champs bas" désignait les parcelles cultivées qui s'y trouvaient. Le quartier a conservé son nom dérivé des termes occitans "basso", bas, et "camba", signifiant tige et par extension, champ.

L'architecte a imaginé une façade cinétique architecturée constituée de "drapeaux" représentant la métaphore du champ de blé, thème repris sur le pictogramme de la station de métro Basso Cambo. La perception de la façade évolue en fonction du mouvement de l'utilisateur, rappelant l'ondulation des champs de blé.



La structure et les plateaux du parking sont organisés autour des fonctions : gare de bus, parking-relais, bureaux d'exploitation en R+1 et commerces en RDC. Les rampes, visibles et mises en évidence, confirment la vocation du bâtiment. Tous ces éléments sont en béton soigné qui annonce la pérennité de l'équipement.

La façade vient se fixer comme un élément léger qui ne cache pas la structure du bâtiment mais la circonscrit et définit poétiquement le contour pour raconter, à sa manière, l'histoire du champ de blé, le décor original de Basso Cambo.

La façade est réalisée en feuilles d'aluminium thermolaquées fixées sur des montants verticaux et réglées afin de suggérer des lignes biaisées qui créent un mouvement tournant dynamique. Elle semble se déplacer et se transformer en fonction de l'observateur en déplacement. C'est un élément unique spécialement dessiné, conçu et développé pour le projet. La perception changera suivant l'éclairage, le temps et l'heure du jour et de la nuit.

Utilisation de matériaux écologiques

Le projet est réalisé en béton bas carbone. Cette réduction de consommation de matériaux se traduit par une empreinte environnementale optimisée.

Des prédispositions sont prises pour l'installation de panneaux photovoltaïques sur le 6^{ème} étage et pour l'installation de bornes IRVE (infrastructure de recharge pour les véhicules électriques).

La finition des parois en béton des cages d'escalier est en peinture minérale : sans solvant organique, ni plastifiant, ni conservateurs dont la stabilité des couleurs est garantie 20 ans.

La finition intérieure des parois des bureaux au 1^{er} étage est en peinture à 95% biosourcée à base d'algues.

Contacts Presse :

Marie Adeline Etienne – 06 86 59 71 31 – marie-adeline.etienne@tisseo.fr
Alexandra Philippoff – 07 76 70 16 73 – alexandra.philippoff@tisseo.fr

Dossier de presse

Spécificités techniques du chantier

La technique utilisée pour réaliser les planchers est appelée « béton précontraint par post-tension ». « ~~post~~ ~~contraint~~ ». Elle permet de s'affranchir de poutres au RDC pour une circulation plus fluide des bus et de réduire les hauteurs entre niveaux pour minimiser les pentes des rampes et ainsi les impacts économiques liés aux surfaces des façades.

Le projet répond aux contraintes incendies dues à la mixité des fonctions et notamment à la présence de la gare de régulation des Bus GNV en RDC.

Une liaison directe au 6^{ème} étage par une passerelle entre le parking Tisséo et les futurs bureaux voisins sera créée.

Le projet comprend les ouvrages enterrés sous le parking de régulation bus : rétention des eaux pluviales et la cuve pour le sprinklage (technique d'arrosage d'eau automatique sous l'effet de la chaleur).

Plus de 5600 heures d'insertion ont été réalisées dans le cadre de ce projet. Tisséo Ingénierie, maître d'ouvrage délégué, a fait appel à un Assistant Maître d'Ouvrage Emploi pour assurer le suivi de la réalisation de ces heures.

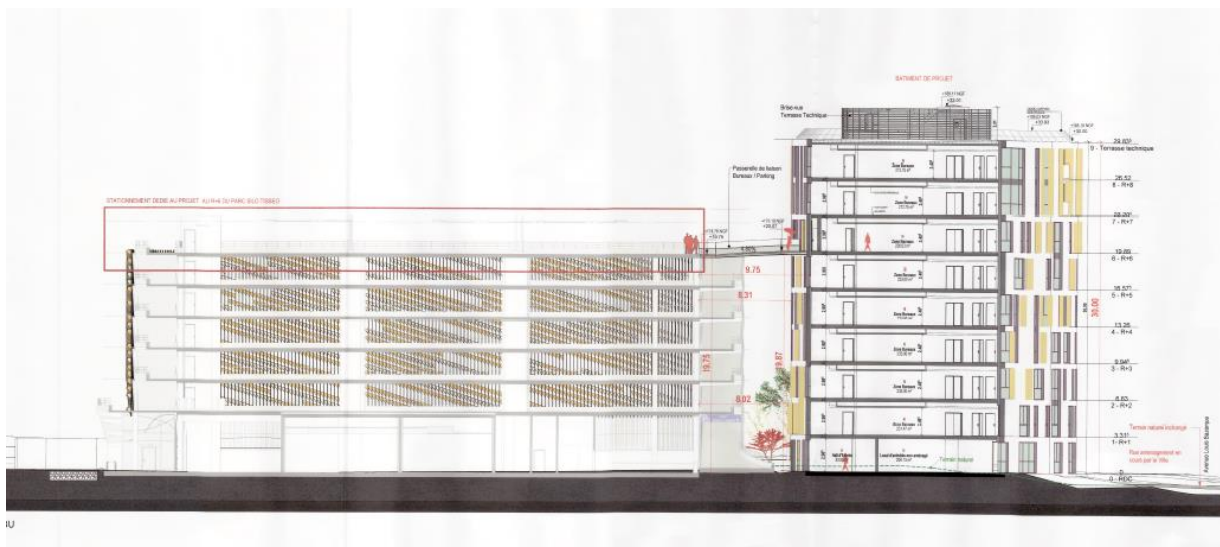


Image d'illustration du prochain parking silo du P+R Basso-Cambo. Crédit photo : Azema Architectes

Contacts Presse :

Marie Adeline Etienne – 06 86 59 71 31 – marie-adeline.etienne@tisseo.fr
Alexandra Philippoff – 07 76 70 16 73 – alexandra.philippoff@tisseo.fr

Dossier de presse

Chiffres Clés

780 places de stationnement sur l'ensemble du site dont **480** en silo et **300** en surface

8 emplacements de stationnement pour les bus en rez-de-chaussée

1 espace commercial et de services

1 local pour les services d'exploitation de l'ensemble des P+R Tisséo

100 places au sein d'un parc à vélos

1 nouvelle piste cyclable traversante et desservant le pôle d'échanges

16 places réservées aux personnes à mobilité réduite au plus près du métro (sur l'ensemble du site)

15 places au sein d'une aire d'embarquement covoiturage / gratuit pour des arrêts inférieurs à 30 mn

2 types de bornes pour recharger les véhicules électriques

12,92 M€ HT : budget de l'opération

1,87 M€HT : Subvention de l'état AFIT France obtenu pour la réalisation de ce projet suite à l'appel à projets transports collectifs en site propre et pôles d'Échanges multimodaux de décembre 2020

Contacts Presse :

Marie Adeline Etienne – 06 86 59 71 31 – marie-adeline.etienne@tisseo.fr
Alexandra Philippoff – 07 76 70 16 73 – alexandra.philippoff@tisseo.fr