

DOSSIER DE PRESSE

« Ma ligne A en XXL » Inauguration de la station Basso Cambo



Vendredi 14 septembre 2018



Dossier de presse

SOMMAIRE

- Fin des travaux de la station Basso Cambo
- Les autres travaux réalisés pendant l'été 2018 sur la ligne A
- Le projet « Ma ligne A en XXL » en quelques lignes
- Cartographie des opérations réalisées dans les stations de la ligne A du métro 2017 - 2018 - 2019
- Calendrier prévisionnel du projet « Ma ligne A en XXL »
- Coût prévisionnel du projet « Ma ligne A en XXL »

Contacts Presse :

Michèle Guallar - 06 22 73 15 65 – michele.guallar@tisseo.fr
Alexandra Philippoff – 07 76 70 16 73 – alexandra.philippoff@tisseo.fr
Marie-Hélène Laffont – 06 07 99 98 98 – mh.laffont@tisseo-ingenierie.fr



Dossier de presse

Fin des travaux de la station Basso Cambo

La station Basso Cambo est la première station dont les travaux se sont achevés cet été. Contrairement aux autres stations courtes, Basso Cambo est une station aérienne construite autour d'un viaduc. Elle n'a donc pas nécessité des travaux aussi lourds que pour les 3 autres stations courtes Mermoz, Fontaine Lestang et Patte d'Oie.

Néanmoins, afin de conserver une exploitation normale du terminus bus, tous les travaux permettant la mise en place de la charpente de l'extension et la création des escaliers de secours ont été réalisés de nuit.

Les étapes des travaux à la station Basso Cambo ont été les suivantes :

- Réalisation de l'extension des quais Est et Ouest pour permettre l'exploitation d'une rame de 52m de longueur.
- Mise en conformité de la station réalisée par la construction de deux escaliers de secours Est et Ouest depuis le niveau des quais vers le niveau de rez-de-chaussée.
- Rénovation de la couverture des escaliers mécaniques extérieurs Est et Ouest et l'amélioration de leur confort thermique. En utilisant des matériaux aux propriétés isolantes et en ajoutant une ventilation, l'espace bénéficie aujourd'hui d'une amélioration de 14°C durant les périodes chaudes.

Enfin, des travaux système ont été réalisés. Les façades de quais ont été étendues et la partie existante a été modernisée. Des adaptations de la voie ont également été réalisées pour accueillir les rames sur les quais agrandis à 52 mètres. De plus des interphones supplémentaires ont été installés sur les nouveaux quais.

Zoom sur le chantier global Basso Cambo

- + de 90 tonnes - poids de la charpente pour la structure ajoutée
- Dont 58 tonnes d'ossatures de portiques
- + de 1200 heures de travail réalisées par des salariés en insertion professionnelles



Contacts Presse :

Michèle Guallar - 06 22 73 15 65 – michele.guallar@tisseo.fr
Alexandra Philippoff – 07 76 70 16 73 – alexandra.philippoff@tisseo.fr
Marie-Hélène Laffont – 06 07 99 98 98 – mh.laffont@tisseo-ingenierie.fr

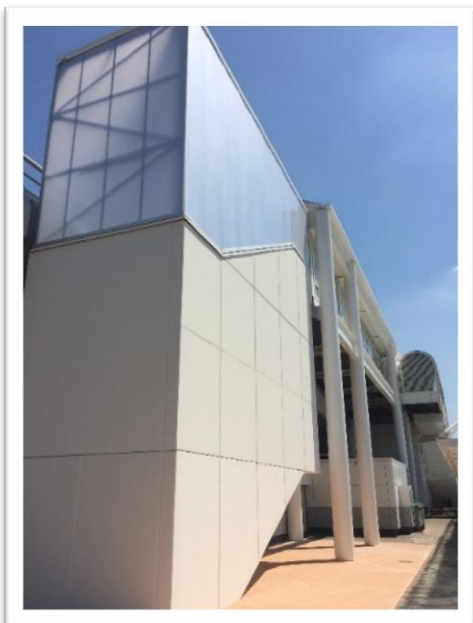


Dossier de presse

Avant



Après

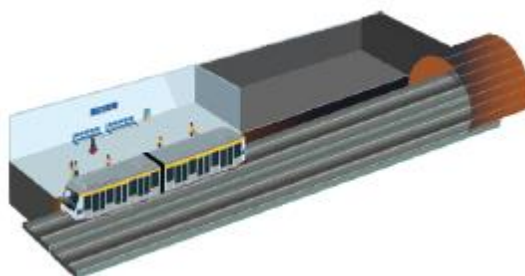


Contacts Presse :

Michèle Guallar - 06 22 73 15 65 – michele.guallar@tisseo.fr
Alexandra Philippoff – 07 76 70 16 73 – alexandra.philippoff@tisseo.fr
Marie-Hélène Laffont – 06 07 99 98 98 – mh.laffont@tisseo-ingenierie.fr

Les autres travaux réalisés pendant l'été 2018 sur la ligne A

Stations courtes souterraines : Patte d'Oie, Fontaine Lestang, Mermoz



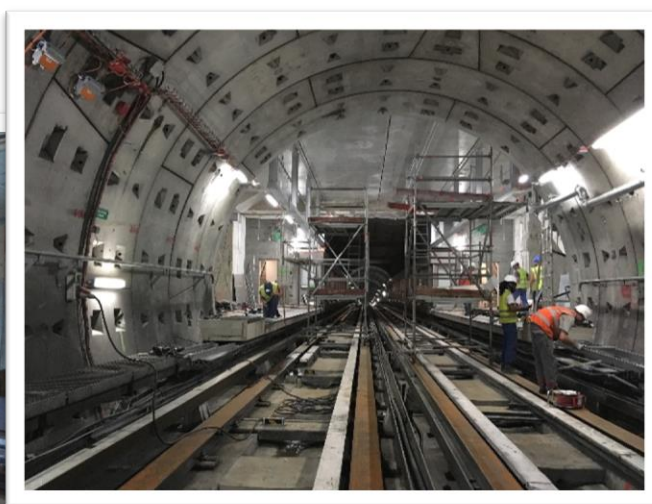
Les trois stations souterraines dites « courtes » ont nécessité des travaux d'extension du gros œuvre.

Travaux réalisés durant l'été 2018 sur les stations Patte d'Oie, Fontaine Lestang et Mermoz :

- dépose des **cintres** (posés lors de la coupure d'été 2017) et d'équipements tunnel (câbles...)
- réalisation des nez de quais
- repose d'équipements tunnel
- pose d'étais sur les quais pour réalisation des dalles des extensions de stations



Dépose des cintres Fontaine-Lestang



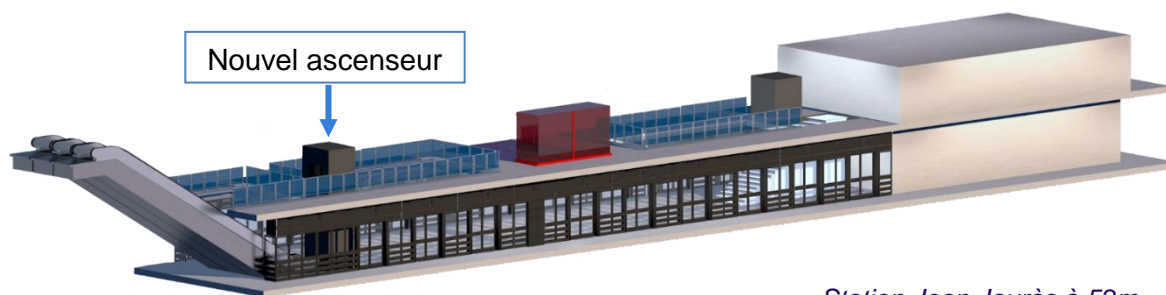
Agrandissement des quais Patte d'Oie

Contacts Presse :

Michèle Guallar - 06 22 73 15 65 – michele.guallar@tisseo.fr
Alexandra Philippoff – 07 76 70 16 73 – alexandra.philippoff@tisseo.fr
Marie-Hélène Laffont – 06 07 99 98 98 – mh.laffont@tisseo-ingenierie.fr

Station Jean Jaurès :

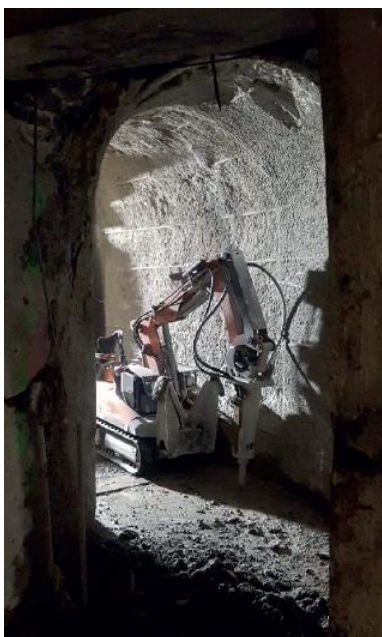
- Travaux système : déplacement des façades de quais et modifications des équipements tunnel.
- Travaux génie civil : **création de la passerelle niveau mezzanine au-dessus du quai pour accéder au nouvel ascenseur**, mise en place d'un escalier provisoire d'accès au quai, reprise des dalles de granit au droit des façades déplacées, mise en place d'une emprise de chantier en salle des billets et en quai pour permettre la suite des travaux (démolition d'ouvrages existants : escalier, locaux techniques).



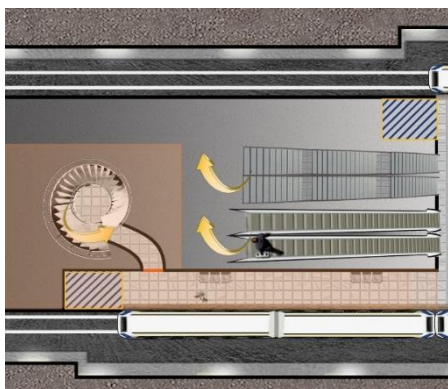
Station Jean Jaurès à 52m

Station Esquirol :

- Percement de la voûte du quai 2 pour raccordement de l'escalier de secours au quai non aménagé, mise en conformité des rejets eaux usées / eaux pluviales en sous-quai.



Rameau ouvert



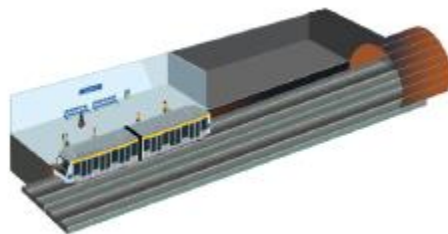
Escalier de secours

Contacts Presse :

Michèle Guallar - 06 22 73 15 65 – michele.guallar@tisseo.fr
Alexandra Philippoff – 07 76 70 16 73 – alexandra.philippoff@tisseo.fr
Marie-Hélène Laffont – 06 07 99 98 98 – mh.laffont@tisseo-ingenierie.fr

Stations pré adaptées :

- **Station Mirail-Université** : travaux de génie civil : démolition d'ouvrages existants et réalisation de 2 escaliers sur le quai 1.

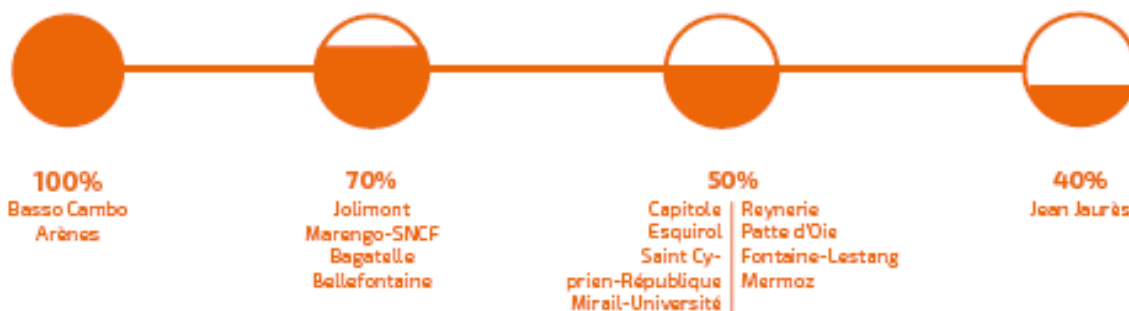


Stations pré aménagées :

- Une mise à niveau du système de commande de la ventilation et de la détection incendie a été réalisé dans les stations **Roseraie, Argoulets et Balma-Gramont**.



ÉTAT D'AVANCEMENT DES TRAVAUX À CE JOUR DANS LES STATIONS



Contacts Presse :

Michèle Guallar - 06 22 73 15 65 – michele.guallar@tisseo.fr
 Alexandra Philippoff – 07 76 70 16 73 – alexandra.philippoff@tisseo.fr
 Marie-Hélène Laffont – 06 07 99 98 98 – mh.laffont@tisseo-ingenierie.fr



Dossier de presse

La ventilation station

Extension du réseau de gaines en tunnel au droit des futurs quais et raccordement de gaines entre le réseau existant et le réseau étendu.

Changement de ventilateurs station.

Le système VAL

Changement des transformateurs électriques du réseau traction dans les stations Marengo-SNCF et Argoulets.

Essais de non régression de l'ensemble de la ligne avant remise en service.

Adaptation des équipements d'automatisme de la station Jean Jaurès.

Déplacement des façades de quais et modifications des équipements tunnel.

La coupure d'été 2018 en quelques chiffres

- 35 entreprises concernées par les travaux
- 38 jours d'activité en trois postes sur 42 jours de coupure
- 300 personnes mobilisées

Contacts Presse :

Michèle Guallar - 06 22 73 15 65 – michele.guallar@tisseo.fr
Alexandra Philippoff – 07 76 70 16 73 – alexandra.philippoff@tisseo.fr
Marie-Hélène Laffont – 06 07 99 98 98 – mh.laffont@tisseo-ingenierie.fr



Dossier de presse

Le projet « Ma ligne A en XXL »

Le contexte aujourd'hui



→ **160** passagers maximum / **1** rame de métro soit **2** voitures / **6** portes d'accès

- + 45 % de voyages en 10 ans
- 220 000 voyageurs / jour sur la ligne A
- Saturation aux périodes de pointe = reste à quai

L'objectif à fin 2019



→ **320** passagers / **2** rames de métro accouplées soit **4** voitures / **12** portes d'accès

- Doubler la longueur des rames et des quais de stations pour répondre à la hausse du trafic
- Réaménagement du pôle d'échanges Jean Jaurès
- Amélioration des flux piétons
- + de confort pour les voyageurs avec des rames 2 fois plus longues
- En 2019, 1 rame en moins de 2 min en heure de pointe

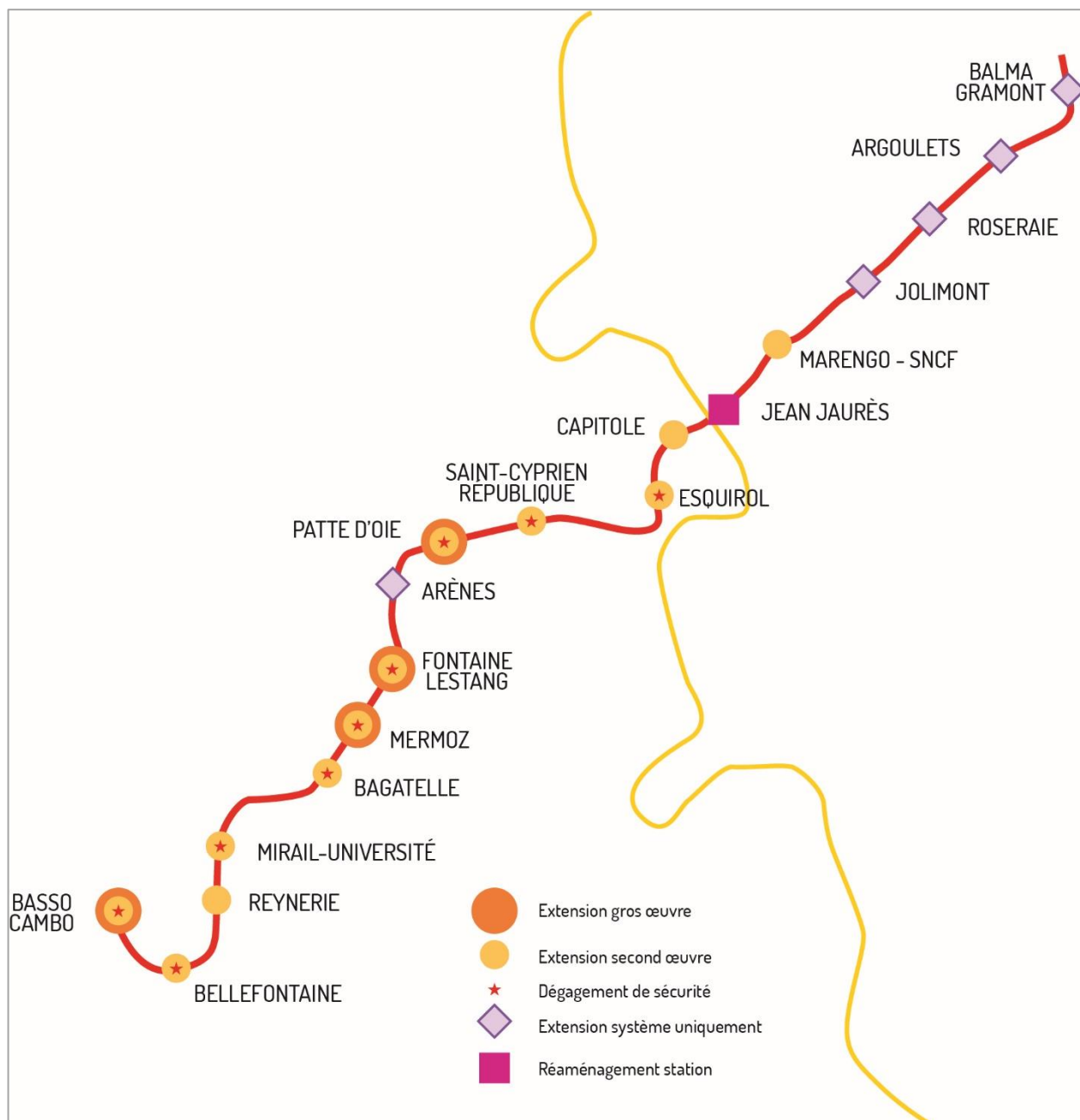
Contacts Presse :

Michèle Guallar - 06 22 73 15 65 – michele.guallar@tisseo.fr
Alexandra Philippoff – 07 76 70 16 73 – alexandra.philippoff@tisseo.fr
Marie-Hélène Laffont – 06 07 99 98 98 – mh.laffont@tisseo-ingenierie.fr



Dossier de presse

Cartographie des opérations réalisées dans les stations de la ligne A du métro 2017 - 2018 - 2019

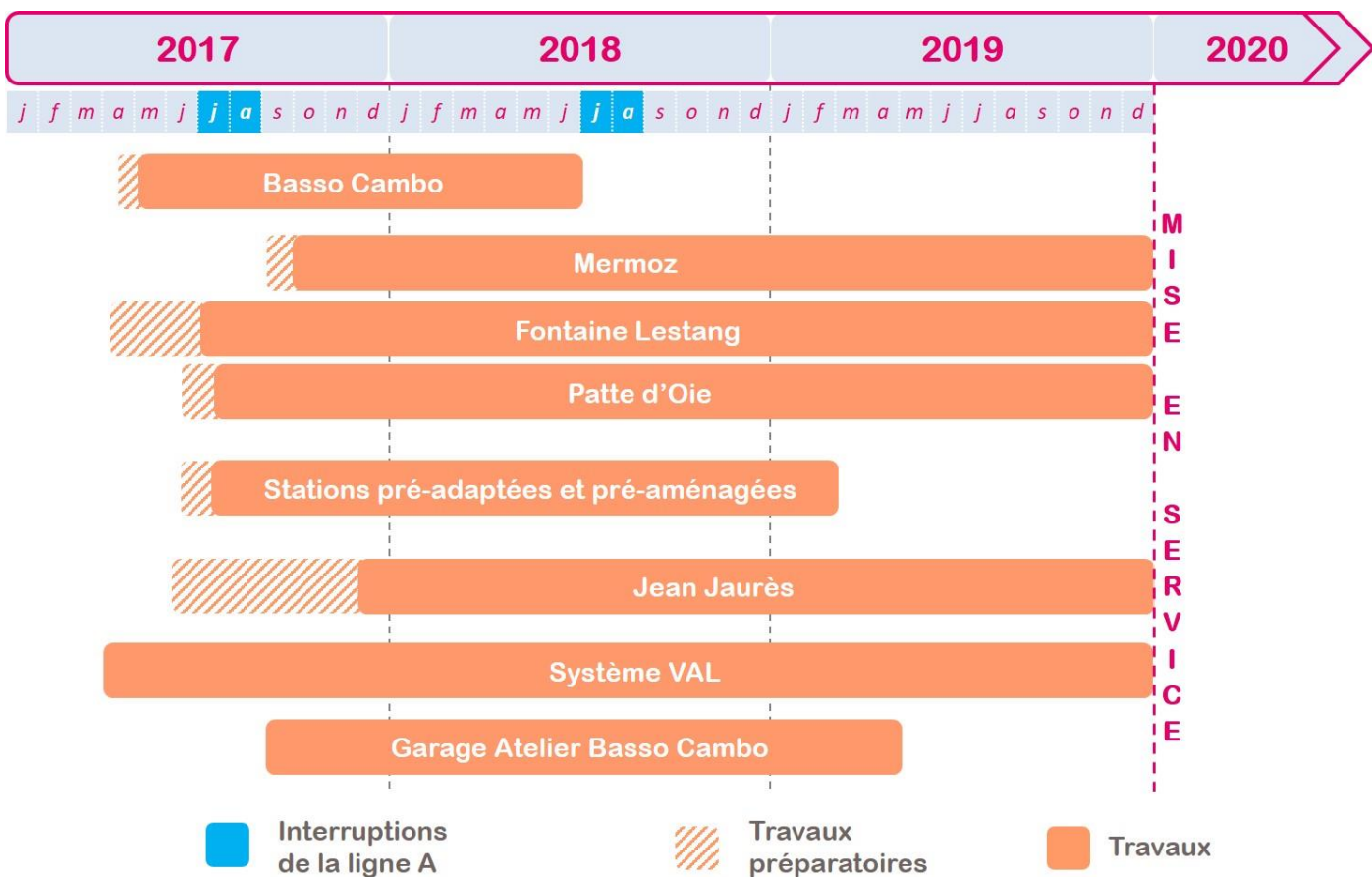


Contacts Presse :
Michèle Guallar - 06 22 73 15 65 – michele.guallar@tisseo.fr
Alexandra Philippoff – 07 76 70 16 73 – alexandra.philippoff@tisseo.fr
Marie-Hélène Laffont – 06 07 99 98 98 – mh.laffont@tisseo-ingenierie.fr



Dossier de presse

Calendrier prévisionnel du projet





Dossier de presse

Coût prévisionnel du projet



1 M€
Acquisitions

+



3 M€
Déviations
de réseaux

+



61 M€
Génie Civil
(gros œuvre,
second œuvre,
équipements)

+



66 M€
Système VAL
(façade de quais,
automatisme...)

+



49 M€
Prestations liées et
provisions

= 180 millions d'euros HT
+ 2,6 millions d'euros HT opération Ramblas (accès station)
(valeur janvier 2014)

Contacts Presse :

Michèle Guallar - 06 22 73 15 65 – michele.guallar@tisseo.fr
Alexandra Philippoff – 07 76 70 16 73 – alexandra.philippoff@tisseo.fr
Marie-Hélène Laffont – 06 07 99 98 98 – mh.laffont@tisseo-ingenierie.fr