

Dossier de presse



**Inauguration Linéo 4 – 10 septembre 2019**  
**Basso Cambo / Cours Dillon**

# Dossier de presse

## SOMMAIRE

<b>Linéo 4, l'un des 8 axes de Linéo en service</b>	<b>3</b>
<ul style="list-style-type: none"><li>▪ Objectif : 9 000 passagers / jour</li><li>▪ Les aménagements réalisés</li><li>▪ Les plus de Linéo 4</li><li>▪ Le tracé</li><li>▪ Les chiffres clés</li></ul>	
<b>Linéo : un réseau structurant</b>	<b>7</b>
<ul style="list-style-type: none"><li>▪ Un réseau plébiscité</li><li>▪ La suite du programme</li></ul>	

# Dossier de presse

## Linéo 4, l'un des 8 axes Linéo en service

Le 2 septembre 2019, **la ligne de bus 12 s'est transformée en Linéo 4**. Une réponse efficace aux besoins de mobilité des usagers des quartiers concernés : temps de trajet fiable, fréquence renforcée, confort et accessibilité améliorés...

**Objectif : 9 000 passagers/ jour**

La ligne 12 transporte **7 000 passagers**. Le passage en Linéo a pour objectif d'attirer de nouveaux usagers pour atteindre **9 000 passagers par jour**.

Rappelons que chaque Linéo présente une fréquentation en augmentation, entre +10% et +40%, dès leur mise en service.

La barre symbolique des **100 000 voyageurs par jour** est prévue pour l'automne 2019 et devrait être atteinte avec les 8 Linéo, juste avant la mise en service du Linéo 5.

## Les aménagements réalisés

- **Des aménagements pour fiabiliser les temps de parcours et l'accessibilité**

- ✓ **Mise en accessibilité** de tous les arrêts de bus.



Les travaux de mise en accessibilité des arrêts de bus avenue de Muret (stations Croix de Pierre, Roc et Barrière de Muret) et Place Lafourcade (station Palais de Justice) ont été réalisés dans le cadre des opérations Cœurs de Quartier.

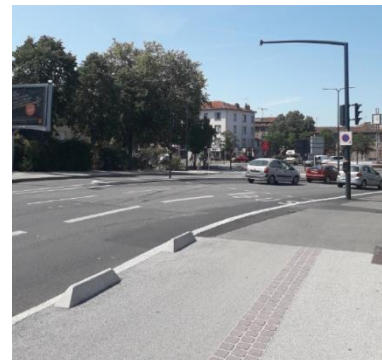
Les travaux de mise en accessibilité de la station Place du Salin ont été réalisés dans le cadre de l'aménagement complet de la Place du Salin.

# Dossier de presse



- ✓ **Réalisation d'une voie bus dédiée** sur l'avenue du général Eisenhower en direction de Basso Cambo. Cet aménagement servira également à la ligne de bus de la Ceinture Sud (mise en service prévue fin 2020).

- ✓ **Création d'une nouvelle ligne de feu** en sortie du pont Pierre de Coubertin permettant au bus de se positionner devant les voitures pour le franchissement du carrefour Croix de Pierre.



- **Une information voyageurs en temps réel sur la LINEO 4**
  - ✓ **25 bornes** d'information en temps réel aux arrêts ;
  - ✓ **28 écrans** d'information, embarqués dans les bus

## Les plus de Linéo 4

- **Un bus toutes les 9 minutes en heures de pointe et 12 minutes en heures creuses**  
Connecté directement au métro A, B, au Tram T1, T2 et au Linéo 7 et 9, le Linéo 4 assure un accès rapide au réseau Toulousain.
- **Une amplitude de fonctionnement large**  
Le premier départ de Linéo en semaine s'effectue à 5h20, le dernier départ étant à 0h30. Les vendredis et samedis soir, Linéo circule jusqu'à 1h du matin.  
Linéo assure un service continu tous les jours de la semaine, toute l'année, même pendant la période estivale et durant les vacances scolaires.

# Dossier de presse

- **Un temps de trajet maîtrisé**

Aux feux, Linéo a la priorité. En effet, sur la majorité des carrefours à feux, le système radio "Comatis" permet d'adapter le cycle du feu tricolore lorsque le bus est détecté en approche du carrefour.

- **Une information en temps réel**

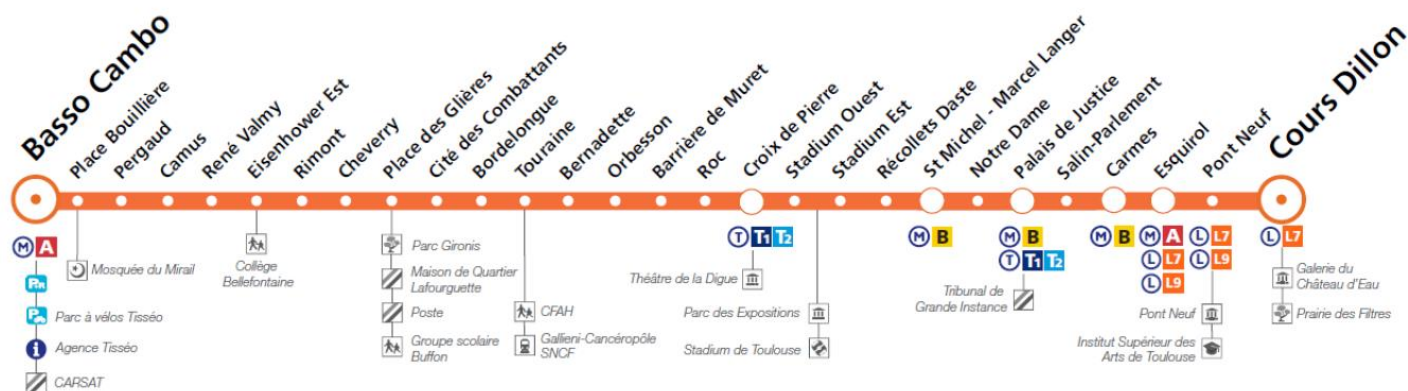
Les arrêts les plus fréquentés de la ligne sont équipés de bornes d'information qui indiquent le temps d'attente précis jusqu'au prochain passage.

- **Des bus 100% accessibles**

Grâce aux portes coulissantes sur l'extérieur et de longs quais, l'accès à Linéo permet de gagner en fluidité pour la montée/descente et une meilleure répartition des passagers à bord.

Les intérieurs ont été réaménagés et repensés pour tous, notamment pour les personnes à mobilité réduite : emplacement pour fauteuils roulants, accentuations des contrastes visuels, sièges de couleurs vives... Un marquage au sol indique l'emplacement de la porte permettant le déploiement de la plateforme accessible aux fauteuils roulants.

## Le tracé de Linéo 4



# Dossier de presse

## Linéo 4 : les chiffres clés

**10 km** : longueur de la ligne

**29** : nombre d'arrêts

**9 minutes** : fréquence en heure de pointe

**12 minutes** : fréquence en heure creuse

**5h15 – 00h30** : amplitude ( **1h** le week-end)

**9 000 voyageurs** par jour : objectif de fréquentation (+20% de fréquentation par rapport à la ligne 12)

**14 bus articulés**

**Connexions** : métro A et B, Tram T1 et T2, Linéo L7, L9

**2,7 M€ HT** : Investissement (hors matériel roulant et systèmes)

# Dossier de presse

## Linéo : un réseau structurant

Les Linéo sont des lignes dont la vocation est de desservir de façon performante l'habitat, les emplois, les pôles générateurs, tout en s'intégrant dans le tissu urbain.

A travers le réseau Linéo, l'objectif est de compléter la desserte assurée par le Métro et le Tram, pour constituer un réseau structurant métropolitain attractif et fiable. **Chaque ligne offre des correspondances avec des axes lourds (Métro, Tram, Train).**

Linéo est le fruit d'un dosage entre aménagement, offre de service et intégration dans les espaces traversés.





# Dossier de presse

## Un réseau plébiscité

Plus de **90% des clients sont satisfaits** de la desserte Linéo :

- Les atouts selon la clientèle : l'amplitude de fonctionnement, l'information voyageurs en temps réel, l'amabilité du conducteur ;
- Et 49 % des usagers déclarent préférer utiliser un bus Linéo qu'un bus classique.

## Linéo : quelques chiffres à l'automne 2019

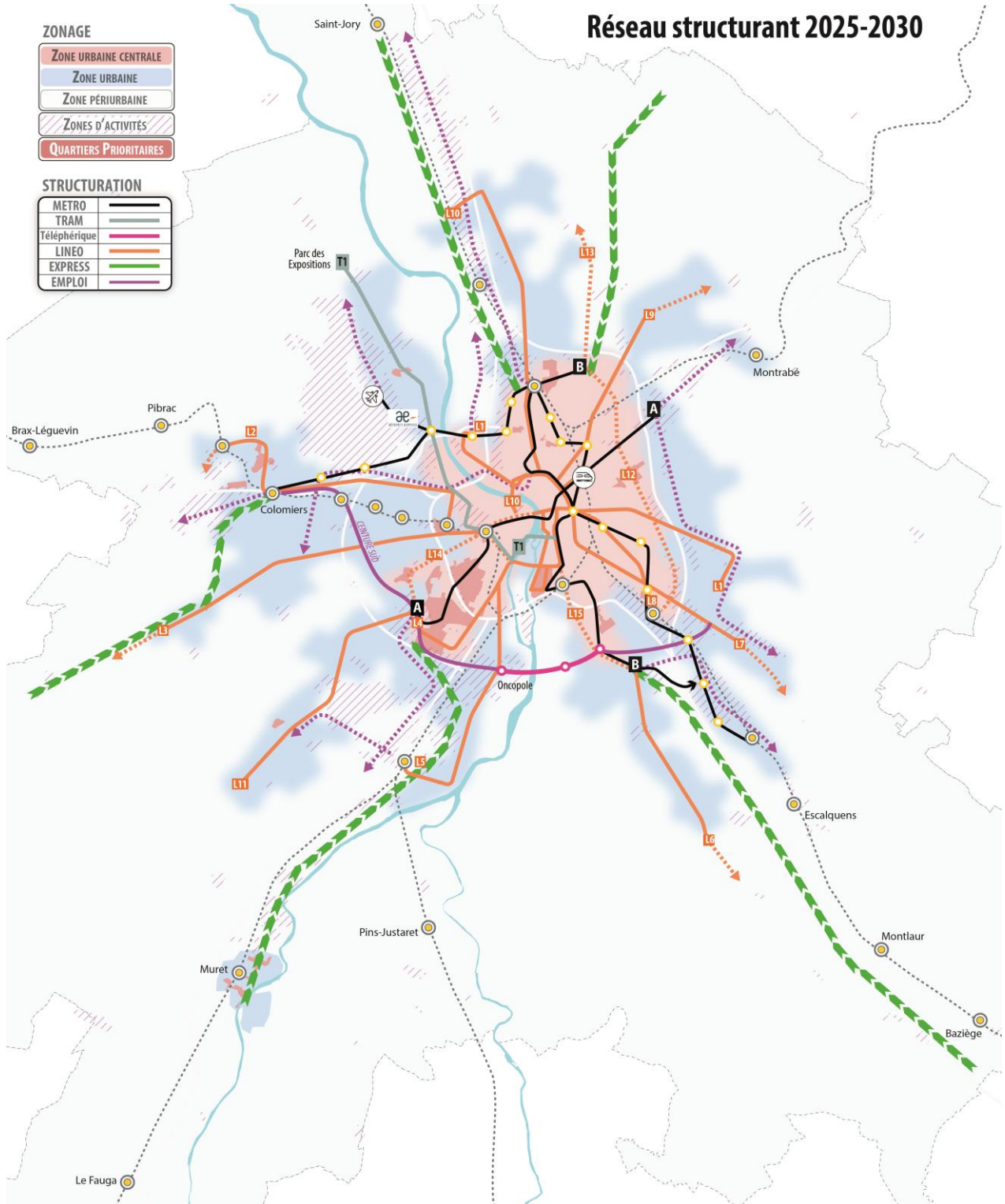
- **Plus de 40 km** de voies réservées (sites propres et couloirs de bus)
- **135 bus articulés** équipés d'écrans
- **Plus de 200 bornes** d'information voyageurs déployées aux arrêts
- **100 000 voyageurs** par jour attendus sur les 8 Linéo en service

## La suite du programme Linéo...

- **2 décembre 2019** : mise en service **Linéo 5** (Portet-Oncopole-Toulouse)
- **Septembre 2021** : mise en service **Linéo 10** (Fenouillet-Aucamville-Toulouse) et **Linéo 11** (Frouzins – Villeneuve Tolosane – Cugnaux – Toulouse)
- 2022 à 2025 : mise en service de nouveaux axes Linéo et des extensions de Linéo existants



# Dossier de presse



**Contacts Presse :**  
Michèle Guallar - 06 22 73 15 65 – michele.guallar@tisseo.fr  
Céline Verdalu – 07 76 70 16 73 – celine.verdalou@tisseo.fr