



Communiqué de presse

Mercredi 24 janvier 2024

Téléo

Arrêt exceptionnel pour maintenance

Du 16 au 25 février 2024 inclus, Téléo ferme pour travaux de maintenance. Ces travaux consistent à raccourcir le câble tracteur afin de le retendre. Le câble d'un téléphérique urbain ou de montagne s'allonge au début de son exploitation avant de se stabiliser dans le temps. Il s'agit d'un phénomène connu et commun.

« Des spécialistes de ce type d'opérations interviendront pendant 10 jours consécutifs pendant les vacances scolaires, une période pendant laquelle la fréquence est moindre dans le but de limiter la gêne occasionnée par cet arrêt exceptionnel pour nos voyageurs. A partir du lundi 26 février à 5h15, nos voyageurs pourront à nouveau emprunter Téléo. Depuis son lancement en mai 2022, Téléo a réalisé plus de 2,6 millions de trajets et transporte en moyenne 6 000 voyageurs par jour en semaine ; une solution de transport intégrant les modes de déplacements adoptés par les habitants de l'agglomération toulousaine ! » ont déclaré Jean-Michel Lattes, Président de Tisséo Collectivités, Tisséo Ingénierie, et Serge Jop, Président de Tisséo Voyageurs.



Contacts Presse :

Marie Adeline Etienne – 06 86 59 71 31 – marie-adeline.etienne@tisseo.fr
Camille Diethelm – 06 22 73 15 49 – camille.diethelm@tisseo.fr



Communiqué de presse

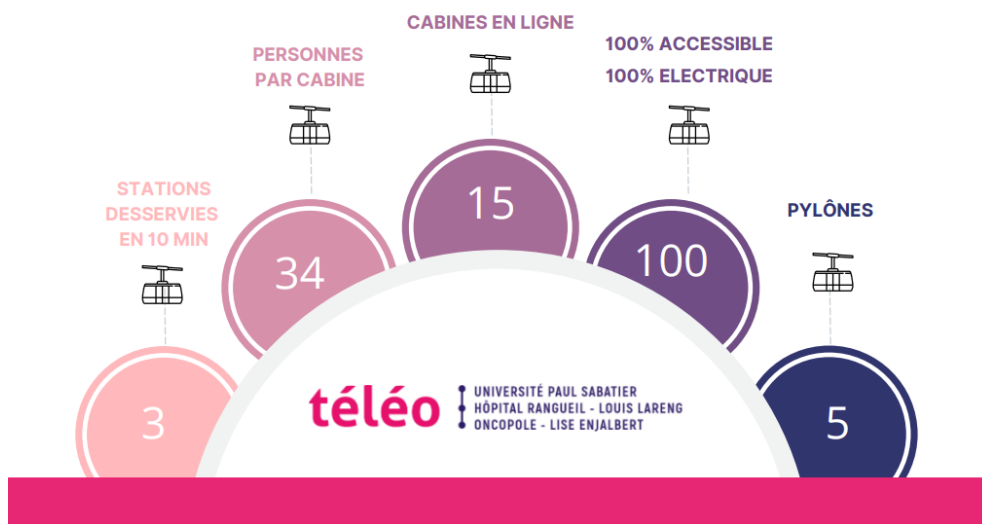
Mercredi 24 janvier 2024

Bons plans déplacements

Une navette spéciale prendra le relai entre la station Université Paul Sabatier et l'Hôpital Rangueil, avec un passage toutes les 10 minutes aux heures de pointe du lundi au vendredi et toutes les 20 minutes le reste de la journée ainsi que le samedi et le dimanche. Le Linéo 5 permet de relier la station Oncopole au métro de la Ligne B à Empalot, pour rejoindre ensuite la station Université Paul Sabatier.

- Toutes les informations pratiques sur www.tisseo.fr ou sur l'appli Tisséo.

Téléo en chiffres



Contacts Presse :

Marie Adeline Etienne – 06 86 59 71 31 – marie-adeline.etienne@tisseo.fr
Camille Diethelm – 06 22 73 15 49 – camille.diethelm@tisseo.fr